

Réunion à Rochefort – 11 avril 2012

Programme d'Actions de Prévention des Inondations

PAPI Charente & Estuaire



EPTB Charente

Institution interdépartementale pour l'aménagement
du fleuve Charente et de ses affluents



Ordre du jour

- L'EPTB Charente
- Le dispositif PAPI
- Le PAPI Charente & Estuaire
- Diagnostic - Zoom sur l'estuaire
- Programme d'actions – Zoom sur Rochefort



EPTB Charente

Institution interdépartementale pour l'aménagement
du fleuve Charente et de ses affluents

L'EPTB Charente

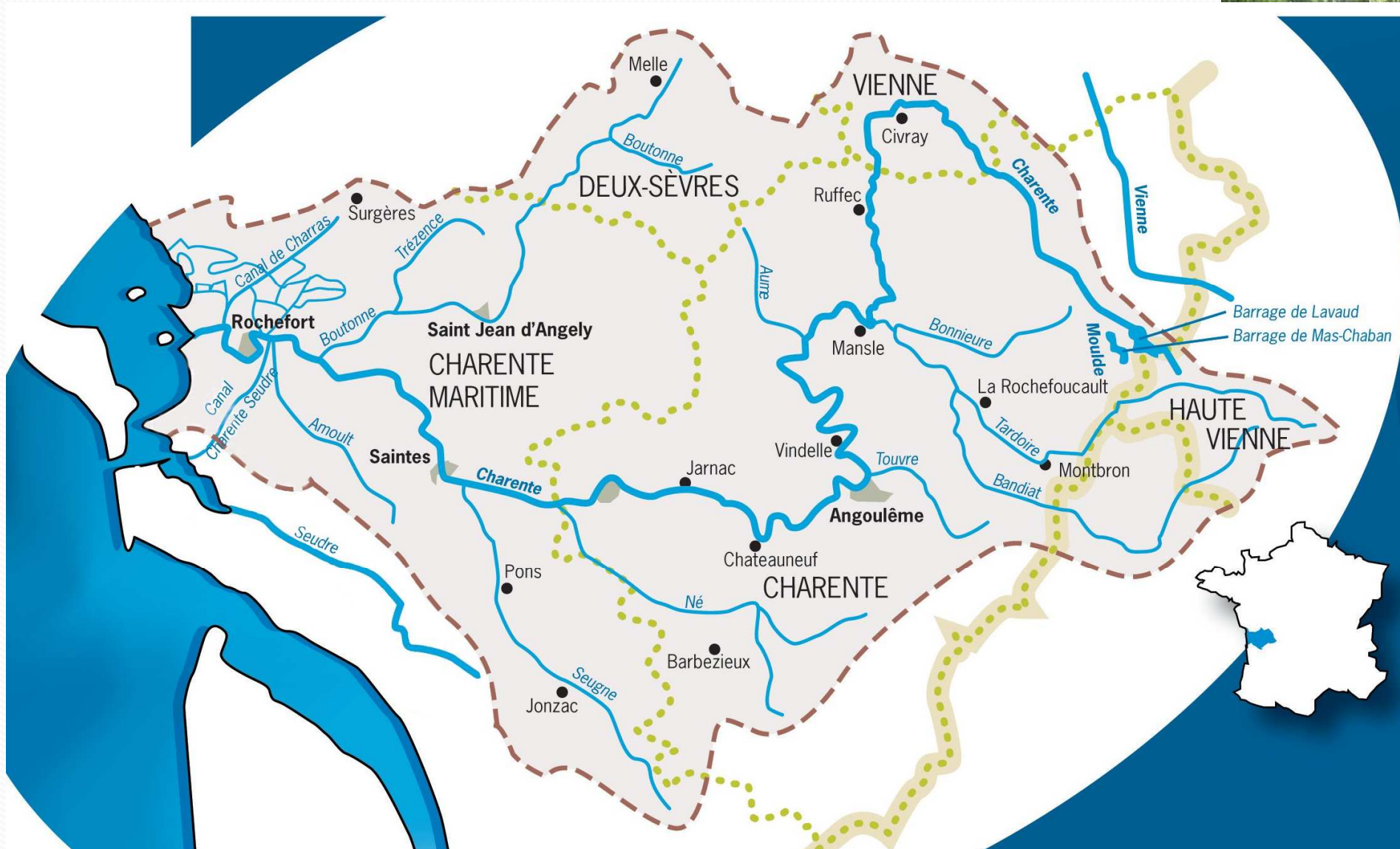
- **Institution interdépartementale pour l'aménagement du Fleuve Charente** et de ses affluents, créée en 1977
- Mission : **promouvoir la gestion de l'eau à l'échelle du bassin** (missions : SAGE, étiages, poissons, inondations, pollutions...)
- Est habilitée à mettre en œuvre des **contrats pluriannuels** de financement et de coopération et à se porter MO d'opérations présentant un intérêt général pour le bassin
- Reconnue **Etablissement Public Territorial de Bassin (EPTB)** en 2007 - « Acteur légitime à l'échelle d'un bassin hydrographique
 - de la **prévention des inondations**
 - de la gestion équilibrée de la ressource en eau
 - de la préservation et de la gestion des zones humides »



EPTB Charente

Institution interdépartementale pour l'aménagement
du fleuve Charente et de ses affluents

L'EPTB Charente



Le dispositif PAPI

Programmes d'action de prévention des inondations (PAPI)

De la stratégie aux programmes d'action
Cahier des charges



RESSOURCES, TERRITOIRES, HABITATS ET LOGEMENT
ÉNERGIES ET CLIMAT Développement durable
Prévention des risques Infrastructures, transports et mer

Présent
pour
l'avenir



Ministère de l'Écologie, du Développement durable, des Transports et du Logement

www.developpement-durable.gouv.fr

- Appel à projet du Ministère : circulaire du 12 mai 2011



EPTB Charente

Institution interdépartementale pour l'aménagement
du fleuve Charente et de ses affluents

Le dispositif PAPI - objectifs

- **Objectifs du PAPI :**
 - **Réduire durablement les conséquences dommageables** des inondations (sauf réseau EP) – **Enjeux** : santé humaine, biens, environnement
 - Agir sur **toutes les composantes du risque** tout en contribuant à l'atteinte des objectifs de bon état des milieux aquatiques.
- **Outil de contractualisation** entre collectivités et Etat :
 - **Initiative locale** : stratégies locales de gestion des inondations
 - **Rassembler** les acteurs locaux autour d'un projet cohérent à l'échelle du bassin : une structure porteuse, plusieurs maîtres d'ouvrages
 - **Optimiser et rationaliser les moyens publics** (renforcer capacités des maître d'ouvrages, priorisation, ACB)
- **Contenu du PAPI :**
 - **Diagnostic partagé**
 - **Stratégie locale** concertée
 - **Programme d'actions** rationalisé (MO, financements, calendrier, ACB)



EPTB Charente

Institution interdépartementale pour l'aménagement
du fleuve Charente et de ses affluents

Le dispositif PAPI - axes d'actions

- ❶ Connaissance/conscience du risque
- ❷ Surveillance/prévision des inondations
- ❸ Alerte/gestion de crise
- ❹ Prise en compte du risque dans l'urbanisme
- ❺ Réduction de vulnérabilité/résilience
- ❻ Ralentissement des écoulements
- ❼ Ouvrages de protection hydraulique



EPTB Charente

Institution interdépartementale pour l'aménagement
du fleuve Charente et de ses affluents

Le PAPI Charente & Estuaire

- Prolongement d'un **premier PAPI Charente** (2004-2010) centré sur les inondations fluviales et qui a permis de progresser sur :
 - La connaissance du risque
 - La prévision des crues
 - La prise en compte du risque dans l'urbanisme
 - L'étude de mesures pour réduire l'aléa inondation (ralentissement amont, désenvasement...)



EPTB Charente

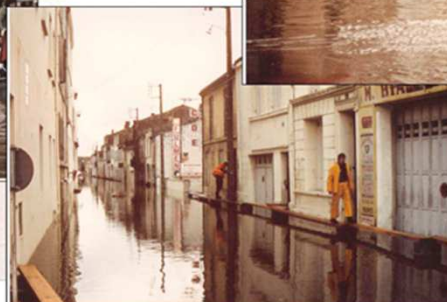
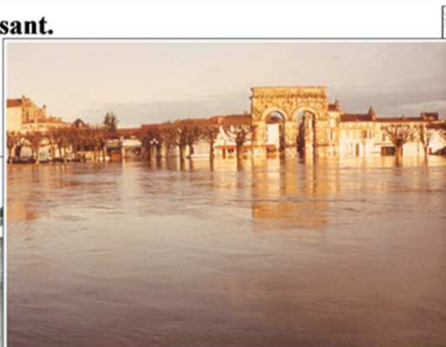
Institution interdépartementale pour l'aménagement
du fleuve Charente et de ses affluents

Le PAPI Charente & Estuaire

- Un premier PAPI « fluvial » Charente (2004-2010)

1982, la crue historique du bassin versant.

- Crue de période de retour de 100 ans,
- Débit à Saintes de 815 m³/s,
- Cote de 6.99 m NGF à Saintes.

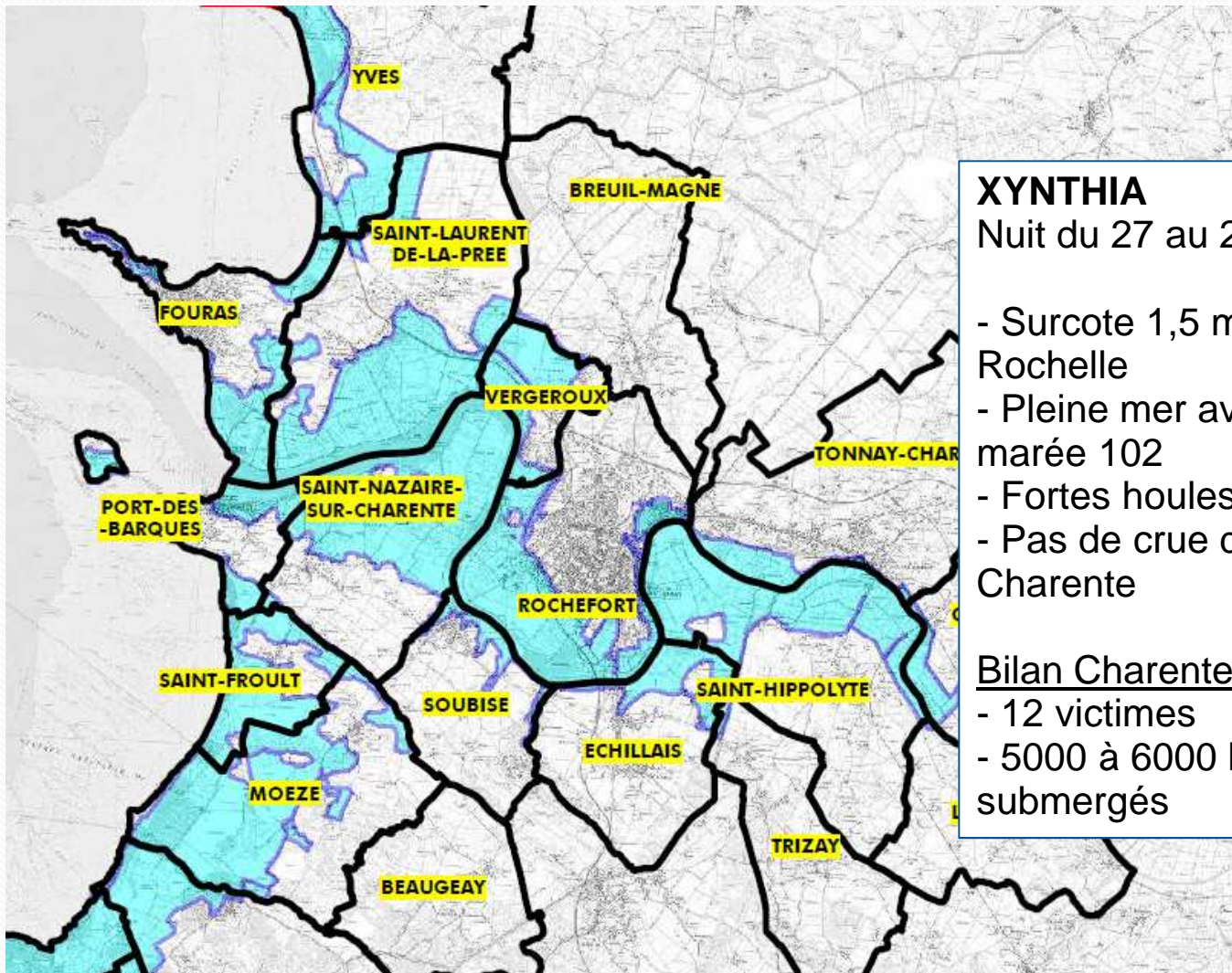


EPTB Charente

Institution interdépartementale pour l'aménagement
du fleuve Charente et de ses affluents

Le PAPI Charente & Estuaire

- La tempête Xynthia : submersion marine



XYNTHIA
Nuit du 27 au 28 fév 2010

- Surcote 1,5 m à La Rochelle
- Pleine mer avec coefficient marée 102
- Fortes houles
- Pas de crue de la Charente

Bilan Charente-Maritime

- 12 victimes
- 5000 à 6000 bâtiments submergés



EPTB Charente

Institution interdépartementale pour l'aménagement du fleuve Charente et de ses affluents

Le PAPI Charente & Estuaire

- La tempête Xynthia



Rochefort – Bd du Millepattes



Rochefort – Pont Transbordeur



Port-des-Barques



St Nazaire-sur-Charente



EPTB Charente

Institution interdépartementale pour l'aménagement
du fleuve Charente et de ses affluents



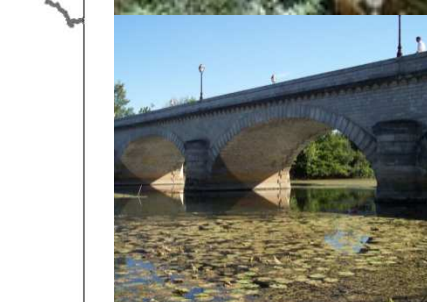
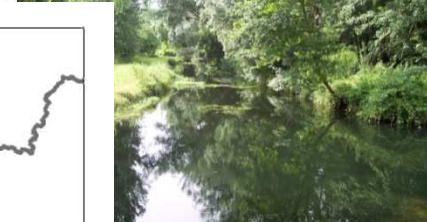
Le PAPI Charente & Estuaire

- **Sollicitation par la Communauté d'Agglomération du Pays Rochefortais et la communauté de Communes Sud Charente pour que l'EPTB porte un PAPI sur l'estuaire de la Charente – juillet 2011**
- **Engagement par l'EPTB de porter un PAPI cohérent à l'échelle du bassin hydrographique et prenant en compte de 2 risques d'inondation : la submersion marine et le débordement de cours d'eau – août 2011**

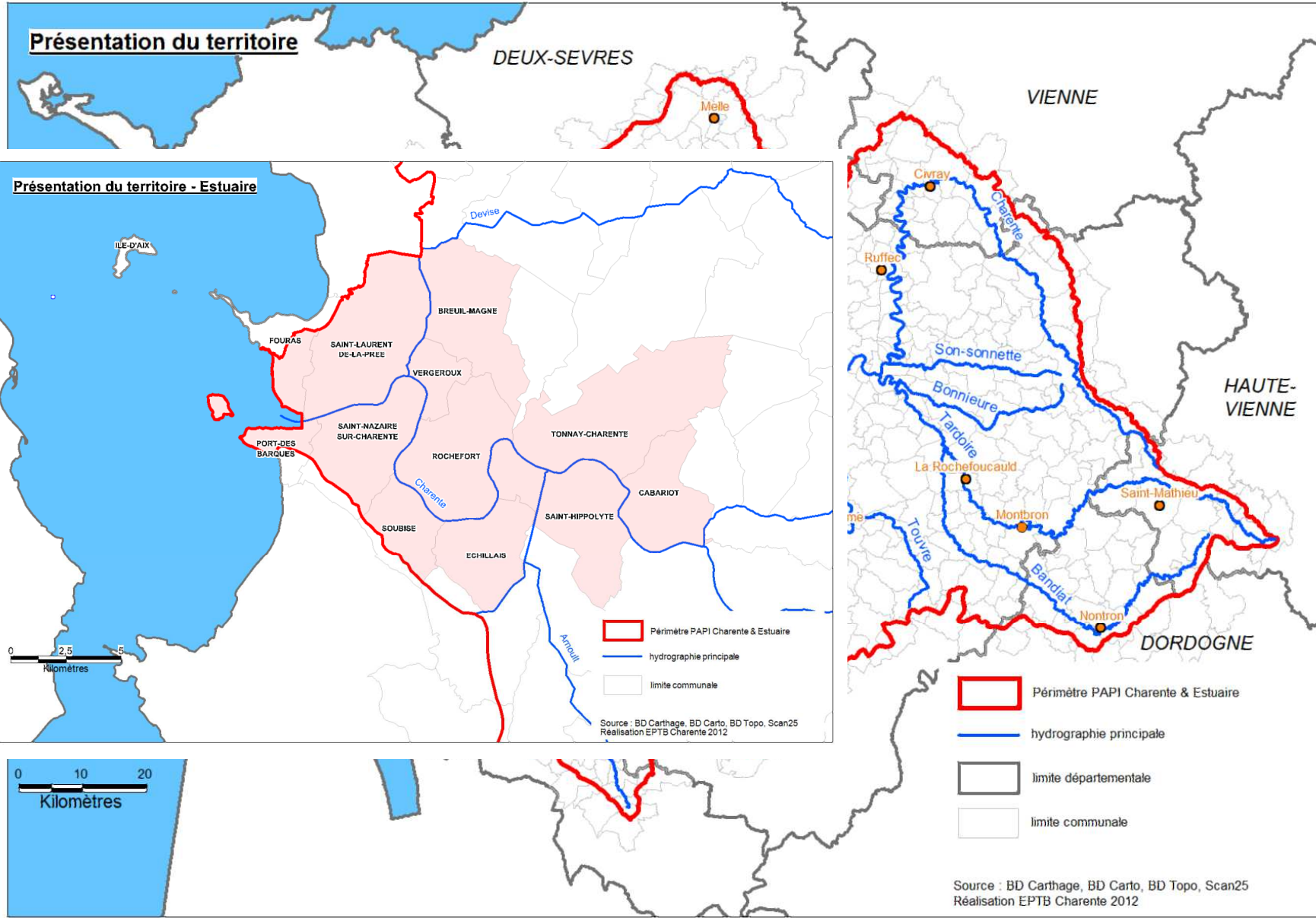


EPTB Charente

Institution interdépartementale pour l'aménagement
du fleuve Charente et de ses affluents



Le PAPI Charente & Estuaire



EPTB Charente

interdépartementale pour l'aménagement
du fleuve Charente et de ses affluents

Le PAPI Charente & Estuaire

- Calendrier

Lettre d'intention	Août 2011
Réunions techniques et institutionnelles	Oct 2011 – avril 2012
Dépôt du dossier pour instruction	Fin avril 2012
Avis de la Commission inondation Adour-Garonne	Juin 2012
Passage pour labellisation en Commission Mixte Inondation (nationale)	Juillet 2012
Durée du PAPI	2012-2016 (5 ans)



Possibilité de prévoir une révision à mi-parcours

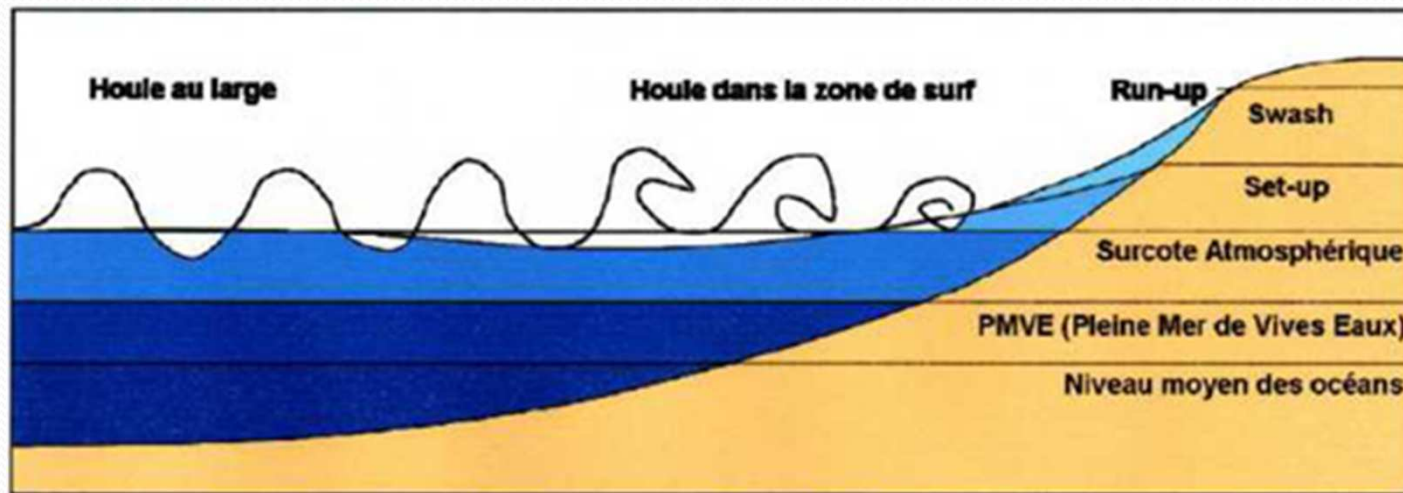


EPTB Charente

Institution interdépartementale pour l'aménagement
du fleuve Charente et de ses affluents

Diagnostic - Zoom sur l'estuaire

- Littoral charentais touché par de **nombreuses tempêtes** : 1890, 1924, ...1941..., 1999, 2010
- Submersion marine par **effet de surcote**



- **Estuaire Charente** : submersions/ruptures de digues, 500 maisons inondées, 30 commerces, 15 industries , exploitations ostréicoles et agricoles, équipements publics



EPTB Charente

Institution interdépartementale pour l'aménagement
du fleuve Charente et de ses affluents

Diagnostic - Zoom sur l'estuaire

- Rochefort
 - Plus de **100 maisons** inondées
 - **15 sites industriels** directement touchés
 - **Equipements publics** impactés : voiries, réseaux, STEP, Corderie Royale...
 - **De 1 à 6 j** de submersion

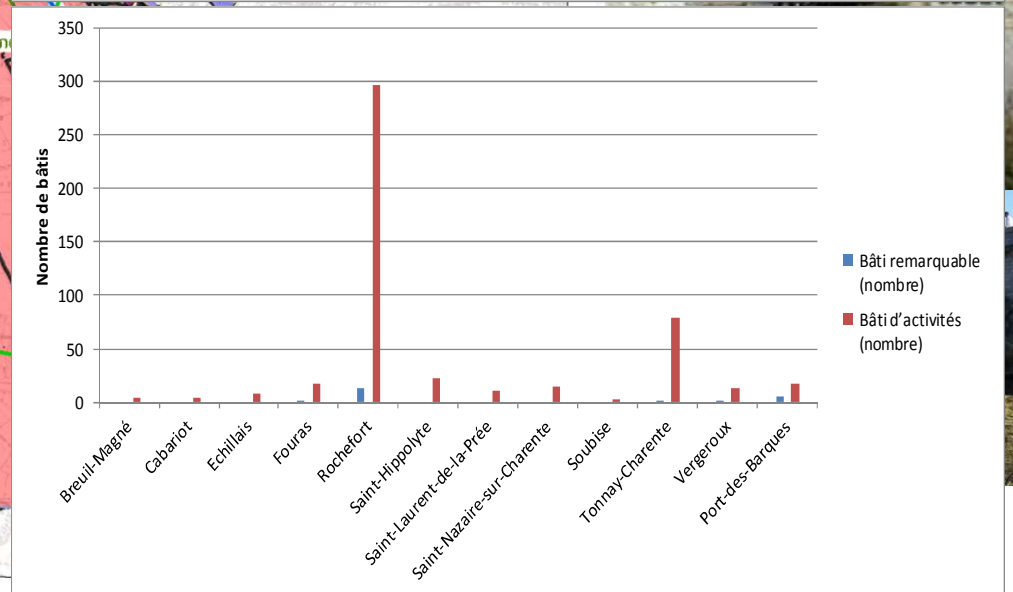
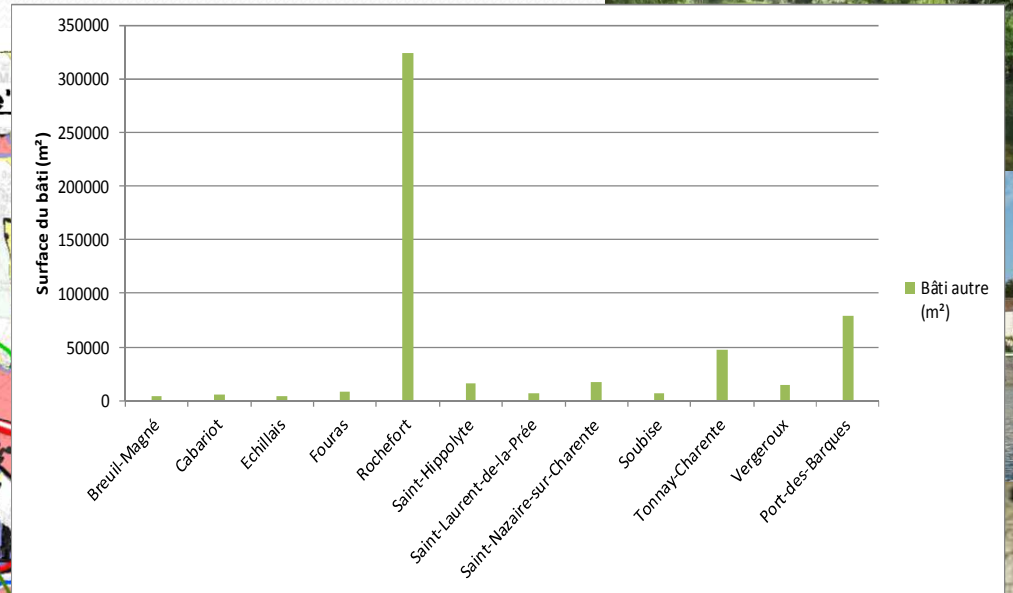
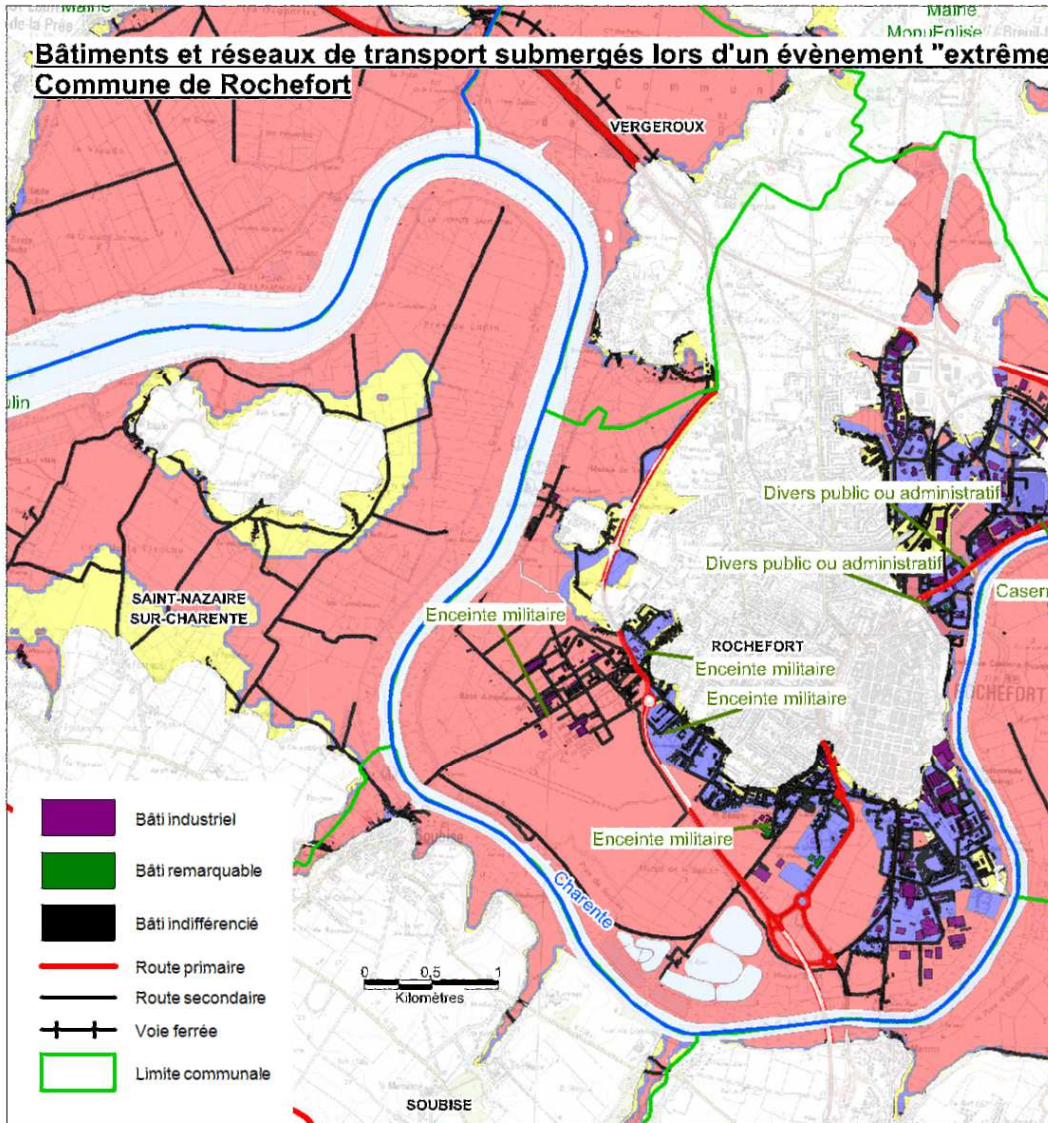


EPTB Charente

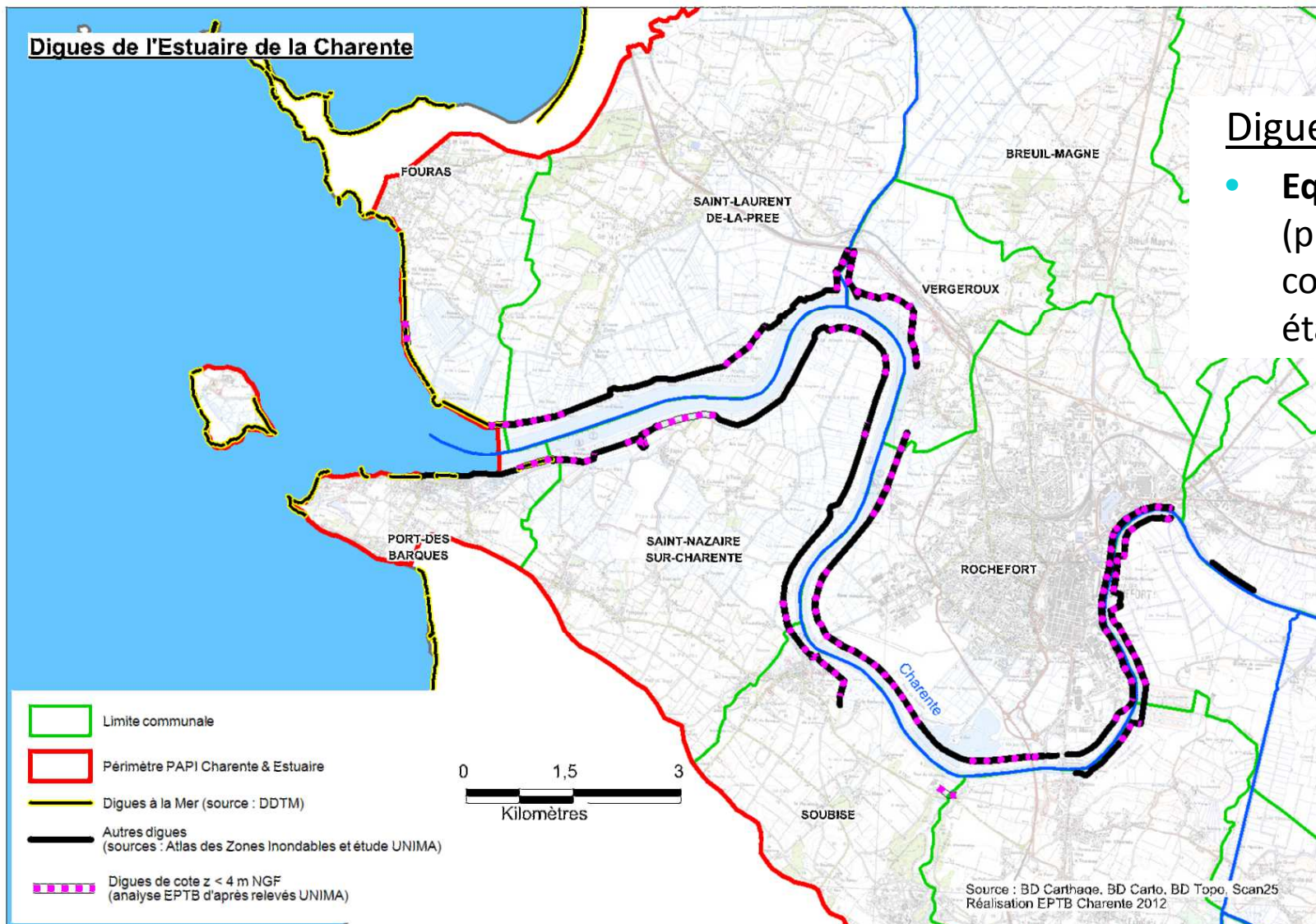
Institution interdépartementale pour l'aménagement
du fleuve Charente et de ses affluents

Diagnostic - Zoom sur l'estuaire

- Diagnostic évènement majeur (avec rupture de digues dans l'estuaire – scénario PPRN)



Diagnostic - Zoom sur l'estuaire



Digues de protection

- Equipements disparates (présence, niveau, continuité, gestion, état...)



EPTB Charente

Diagnostic - Zoom sur l'estuaire

- Dispositifs de prévention / protection
 - **Plan de Prévention des Risques Naturels**
 - Régleme nte l' **utilisation des sols selon l'exposition aux risques** – Zones d'inconstructibilité et zones de constructibilité sous conditions
 - Application anticipée sur Rochefort 28 oct 2010
 - **Dispositif Vigilance « vague-submersion »**
 - Prévision atmosphérique Météo-France
prédiction marée SHOM
 - Mis en place en oct 2011
 - **Plan Communal de Sauvegarde** : maillon local de l'organisation de la sécurité civile



EPTB Charente

Institution interdépartementale pour l'aménagement
du fleuve Charente et de ses affluents

Programme d'actions - zoom sur Rochefort

- Construction du programme d'actions PAPI :
 - Avec les **acteurs locaux** (élus, services techniques...) et en concertation avec les services de l'Etat
 - Sur la base du **diagnostic** établi
 - En s'appuyant sur les **compétences et moyens** des maîtres d'ouvrages et sur la **faisabilité** des opérations : programmation réaliste
 - Selon les **axes du cahier des charges** PAPI



EPTB Charente

Institution interdépartementale pour l'aménagement
du fleuve Charente et de ses affluents

Programme d'actions - zoom sur Rochefort

Axe 1 : amélioration de la connaissance et de la conscience du risque

Mise en place de repères de submersion marine :

- Objectif : mémoire du risque, incitation à la vigilance
- MO : CAPR
- Calendrier : 2012-2013



EPTB Charente

Institution interdépartementale pour l'aménagement
du fleuve Charente et de ses affluents



Programme d'actions - zoom sur Rochefort

Axe 1 : amélioration de la connaissance et de la conscience du risque

Exposition « retour sur Xynthia » :

- Objectif : mémoire du risque, retour d'expérience
- MO : CAPR
- Calendrier : 2012-2013



EPTB Charente

Institution interdépartementale pour l'aménagement
du fleuve Charente et de ses affluents

Programme d'actions - zoom sur Rochefort

Axe 3 : alerte et gestion de crise

Assistance intercommunale de gestion de crise sur la problématique « submersion »

- Objectif : vision supra-communale, aide technique aux communes, mutualisation de moyens
- MO : CAPR
- Calendrier : 2012-2013



EPTB Charente

Institution interdépartementale pour l'aménagement
du fleuve Charente et de ses affluents

Programme d'actions - zoom sur Rochefort

Axe 3 : alerte et gestion de crise

Exercice de gestion de crise à Rochefort

- Objectif : simuler un scénario de submersion pour tester l'organisation de la gestion de crise
- MO : Ville de Rochefort
- Calendrier : 2012-2013



EPTB Charente

Institution interdépartementale pour l'aménagement
du fleuve Charente et de ses affluents

Programme d'actions - zoom sur Rochefort

Axe 5 : Réduction de la vulnérabilité des biens et des personnes

Schéma global de protection contre la submersion marine dans l'estuaire

- Objectif : diagnostic du territoire estuarien (aléas, enjeux, digues...) et développement d'un schéma de protection cohérent
- MO : CG17
- Calendrier : 2013-2015



EPTB Charente

Institution interdépartementale pour l'aménagement
du fleuve Charente et de ses affluents

Programme d'actions - zoom sur Rochefort

Axe 5 : Réduction de la vulnérabilité des biens et des personnes

Etude de protection contre la submersion du quai Libération à Rochefort

- Objectif : définir un projet d'aménagement prioritaire pour ce secteur sensible dès les grandes marées
- MO : Ville de Rochefort
- Calendrier : 2012-2014

Inscription travaux à mi-parcours



EPTB Charente

Institution interdépartementale pour l'aménagement
du fleuve Charente et de ses affluents

Programme d'actions - zoom sur Rochefort

Axe 5 : Réduction de la vulnérabilité des biens et des personnes

Diagnostiques de vulnérabilité dans les zones d'habitat et les zones économiques à Rochefort

- Objectif : réalisation de diagnostics de vulnérabilité d'habitats, de commerces et d'industries pour bilan vulnérabilité et préconisation de mesures d'adaptation
- MO : Ville de Rochefort
- Calendrier : 2012-2013



EPTB Charente

Institution interdépartementale pour l'aménagement
du fleuve Charente et de ses affluents

Programme d'actions - zoom sur Rochefort

Axe 5 : Réduction de la vulnérabilité des biens et des personnes

Mise en place de batardeaux à la Corderie Royale

- Objectif : installation de batardeaux pour bloquer l'entrée d'eau par les portes du bâtiment en cas de submersion marine
- MO : Ville de Rochefort
- Calendrier : 2013



EPTB Charente

Institution interdépartementale pour l'aménagement
du fleuve Charente et de ses affluents