

Rochefort

EXPLORATEURS

Le musée

VILLES
& PAYS
D'ART &
D'HISTOIRE



livret-jeux
7-12 ans

GÉOTROY
LA CRÈCHE

Bienvenue au musée

« Bonjour,
je m'appelle Pierre Loti.
Je suis né en 1850 à Rochefort,
dans une maison non loin du musée.
Je suis un marin, un explorateur et un
écrivain. Viens parcourir avec
moi le musée »



“ LE SAIS-TU ? ”

Mon vrai nom est Julien Viaud.
Pierre Loti est mon nom
d'écrivain, c'est un pseudonyme.

Écris ton nom
d'explorateur :

.....
.....

Un musée très ancien

Regarde cette photo, le musée a bien changé. C'était d'abord une grande maison où habitait un riche marchand : Monsieur Hèbre de Saint Clément. En 1864, le bâtiment est transformé en musée et en bibliothèque. Il faudra attendre 2006 pour que le musée ressemble à ce qu'il est aujourd'hui.



© muséesmunicipaux Rochefort 17



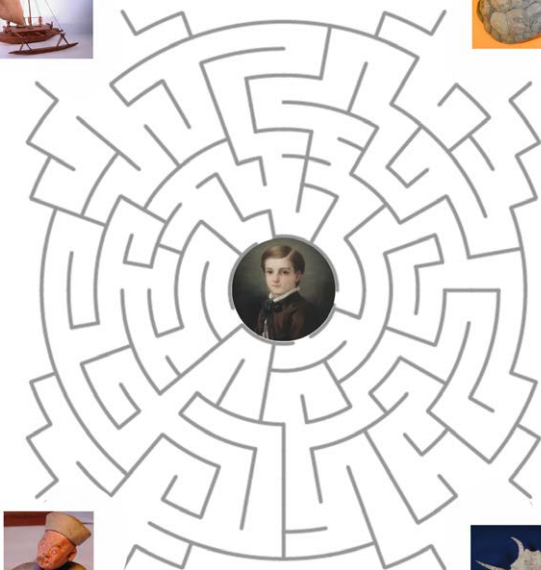
Regarde autour de toi au rez-de-chaussée du musée. Non loin de l'accueil, retrouve un élément de l'ancienne maison.

LA _ O _ _ A _ _ _

**Suis-moi
au 1er étage pour mieux
me connaître.**

Pierre Loti

Lorsque j'étais enfant, je rêvais de pays exotiques inspirés des récits de voyage de mon grand frère Gustave. Dans la maison familiale, j'ai créé un petit musée où je collectionnais beaucoup d'objets de Rochefort et d'ailleurs.



Trace les 4 chemins qu'ils devront parcourir pour me rejoindre



Dans mon livre « Roman d'un enfant », je parle de mon ours aux pralines (présent dans l'une des vitrines). Avec le temps, quelques mots se sont échappés... Remets-les à leur place.

« Une des attractions était aux pralines.
Il était en et habitait un coin de la
.....
Chaque fois qu'il avait la tournée, c'est
qu'il contenait dans son intérieur, une
ou un bonbon. »

- **l'ours**
- **tête**
- **porcelaine**
- **cheminée**
- **praline**

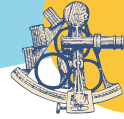
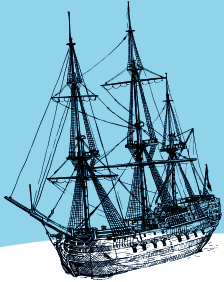
Pierre Loti, extrait du Roman d'un enfant



Retrouve l'ours aux pralines dans la vitrine puis dessine-le.



En tant qu'officier de marine, j'ai beaucoup voyagé. Cela m'a permis de rapporter beaucoup d'objets pour décorer ma maison.



Retrouve la vitrine suivante. Puis parmi ces ombres, lesquelles correspondent aux objets présents ?





Adulte, on me surnommait « le magicien » car j'aimais me costumer et organiser de grandes fêtes. Retrouve mon costume d'Osiris, puis devine à quoi il correspond :



a. Un dieu égyptien



b. Un dieu viking



c. Un dieu grecque

**Dirige toi maintenant
au 2e étage
pour découvrir
la galerie de peinture**

La galerie de peinture

Prends le temps d'observer toutes les peintures de la galerie. Elles représentent des sujets très différents car elles font partie de plusieurs familles.



Certaines de ces affirmations sont fausses. Réponds par VRAI ou FAUX.

a. Un portrait est la représentation d'une personne réelle, spécialement du visage, par le dessin, la peinture ou la gravure.

Vrai / Faux

b. On ne peint que la couleur bleu dans la peinture de marine.

Vrai / Faux

c. Une nature morte représente généralement des objets comme des fruits, des fleurs, des vases ...

Vrai / Faux

d. On appelle scène de genre des tableaux qui représente des moments de la vie quotidienne.

Vrai / Faux

e. Les paysages sont peints uniquement en format vertical.

Vrai / Faux



À toi de relier chaque tableau au genre auquel il appartient.



1.

A. Paysage



2.

B. Nature morte



3.

C. Scène de genre



4.

D. Marine

E. Portrait



5.

F. Peinture d'histoire



6.



Voici les détails de plusieurs tableaux présents dans la galerie de peinture.
Associe chaque image au bon tableau.



Je l'ai trouvé



Je l'ai trouvé



Je l'ai trouvé



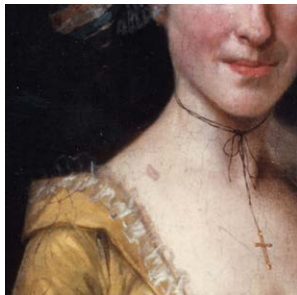
Je l'ai trouvé



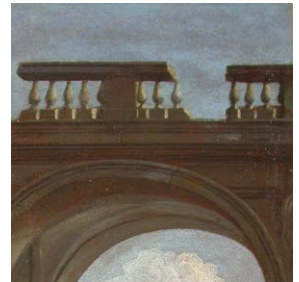
Je l'ai trouvé



Je l'ai trouvé



Je l'ai trouvé



Je l'ai trouvé

Indice

Parfois, les tableaux sont accrochés très haut. Pour mieux les observer, il faut s'éloigner.



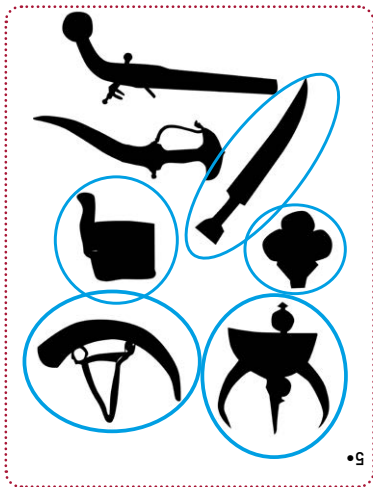
Retrouve les 7 erreurs qui se sont glissées dans ce tableau.





10 •

- 6 • Un dieu égyptien
- 7 • VRAI / FAUX / VRAI / VRAI / FAUX
- 8 • A=5 ; B=4 ; C=6 ; D=1 ; E=3 ; F=2



5 •

- 1 • La fontaine
- 3 • Mots dans l'ordre : Tours / porcelaine / cheminée / tête / praline



Livret-jeu réalisé par le service éducatif
Hèbre – musée & patrimoine / Rochefort
2022 - gratuit

Musée Hèbre
63-65 avenue De-Gaulle
17300 Rochefort
Tel 05 46 82 91 60

Retrouvez toutes nos médiations vers le public
jeune et les familles sur :
www.ville-rochefort.fr/service-educatif-dhebre

Rochefort appartient au réseau national des Villes et Pays d'art et d'histoire. Le ministère de la Culture et de la Communication, direction générale des patrimoines, attribue l'appellation Villes et Pays d'art et d'histoire aux collectivités territoriales qui animent leur patrimoine. Il garantit la compétence des guides-conférenciers, celle des animateurs de l'architecture et du patrimoine ainsi que la qualité des actions menées.

