



" À la découverte des trésors  
de Rochefort et des Ailleurs "

La singularité du musée Hèbre réside dans la variété des collections liée à l'histoire de Rochefort.

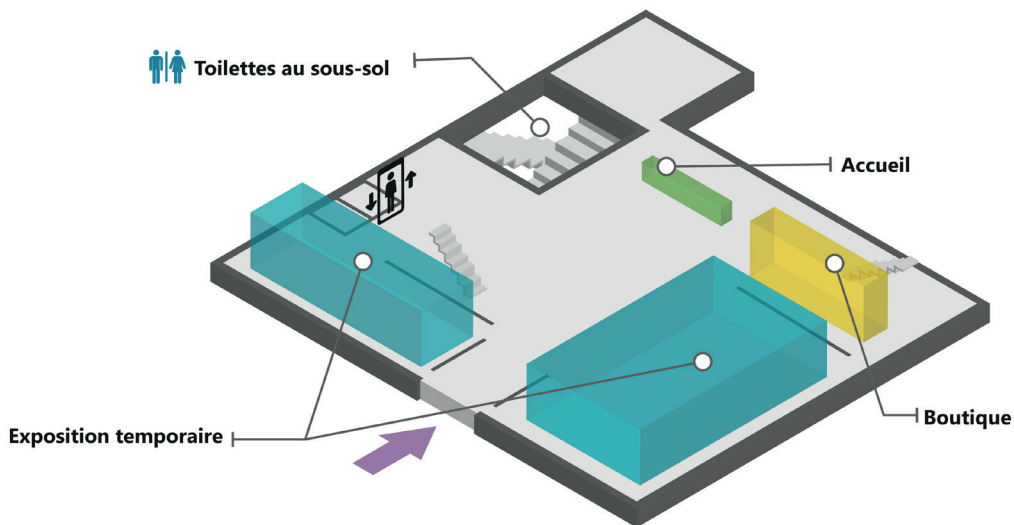
Des peintures monumentales côtoient des objets collectés au cours d'expéditions menées aux quatre coins du monde par des explorateurs qui ont fait de Rochefort la ville des Ailleurs.

Le bâtiment accueille également le Service du Patrimoine, chargé de mettre en oeuvre le label Ville d'Art et d'Histoire attribué à Rochefort depuis 1987.



## REZ DE CHAUSSÉE

Accueil - Espace en accès libre animé régulièrement par des expositions.

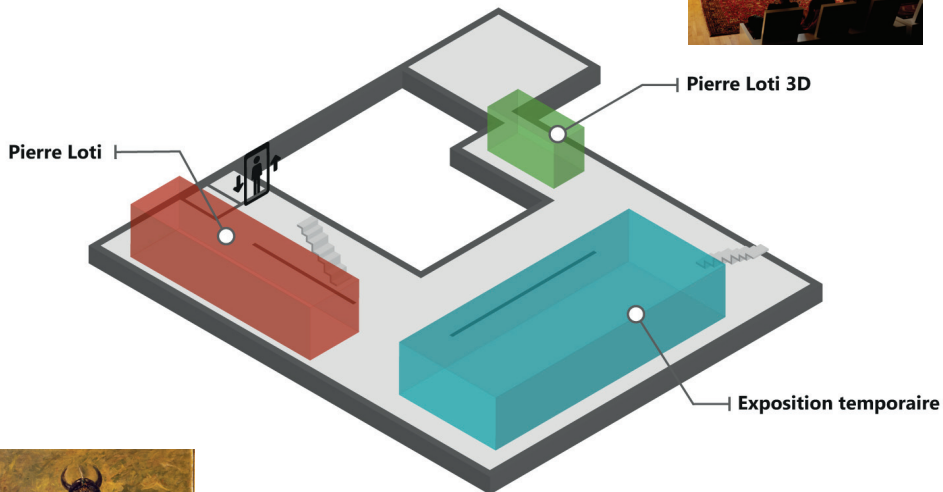


## REZ-DE-CHAUSSÉE

Le rez-de-chaussée offre aux visiteurs une introduction sur le territoire à travers des expositions temporaires.

## 1<sup>ER</sup> ÉTAGE

Espace Pierre Loti et exposition temporaire



### PIERRE LOTI

Découvrez le célèbre écrivain rochefortais Pierre Loti, son étonnante maison et son univers à travers une sélection d'objets et de documents, et une visite en 3D.

Des expositions temporaires sont proposées régulièrement.

## 2<sup>ÈME</sup> ÉTAGE

Galerie de peinture - Art contemporain du Pacifique

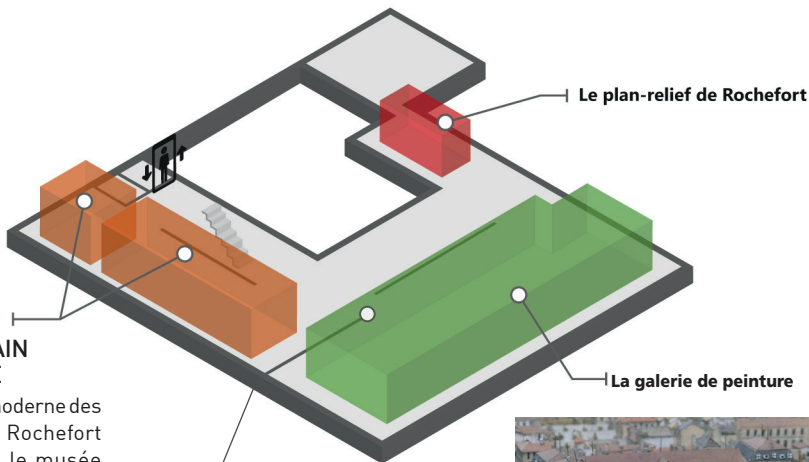
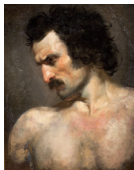


### ART CONTEMPORAIN DU PACIFIQUE

Prolongement moderne des échanges entre Rochefort et le Pacifique, le musée propose une collection exceptionnelle d'œuvres d'art aborigène d'Australie.

### GALERIE DE PEINTURE

La visite se poursuit dans la galerie de peinture, présentant des tableaux du 16<sup>e</sup> au 19<sup>e</sup> siècle, parmi lesquels des œuvres de Rubens, Géricault, Champmartin et Auquin.

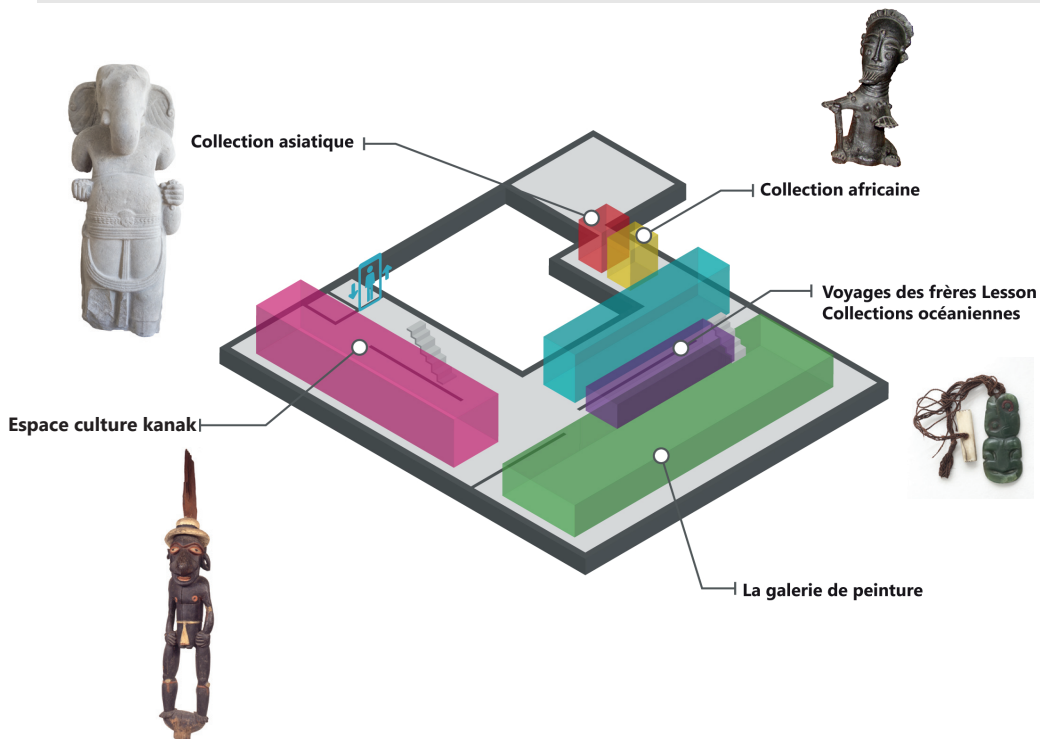


### PLAN-RELIEF DE ROCHEFORT

Le plan-relief de la ville, réalisé en 1835 par Pierre Marie Touboullic, permet de découvrir l'urbanisme singulier de Rochefort, ville nouvelle du 17<sup>e</sup> siècle.

## 3<sup>ÈME</sup> ÉTAGE

Collections extra-européennes - Galerie de peinture



### COLLECTIONS OCÉANIENNES, ASIATIQUES ET AFRICAINES, CULTURE KANAK VOYAGES DES FRÈRES LESSON

Un ensemble de pièces de ces trois continents rappelle que de nombreux Rochefortais ont parcouru le monde au temps de l'arsenal maritime. Cet espace évoque également la culture kanak et les voyages des frères Lesson à bord de la Coquille (1822-1825) et de l'Astrolabe (1826-1829).



## INFOS PRATIQUES

### ▪ HÈBRE

Musée & Service du patrimoine  
63-65 avenue Charles de Gaulle  
17300 Rochefort  
Tel : 05 46 82 91 60

### ▪ HORAIRES

Du mardi au samedi  
10h00 - 12h30 et 14h00 - 18h00

Fermé tous les dimanches et lundis, le 1<sup>er</sup> mai, le 25 décembre, et tout le mois de janvier.

▪ Retrouvez toute notre programmation culturelle dans le magazine **CULT \_**

### ▪ ACCESSIBILITÉ

Le musée est labellisé Tourisme et Handicap et propose des outils de visite adaptés pour le jeune public, et les publics spécifiques.

Des visites sont régulièrement proposées entre mars et novembre par des guides conférenciers agréés par le Ministère de la Culture.

