



# PROGRAMME HÈBRE

*Musée & Patrimoine*

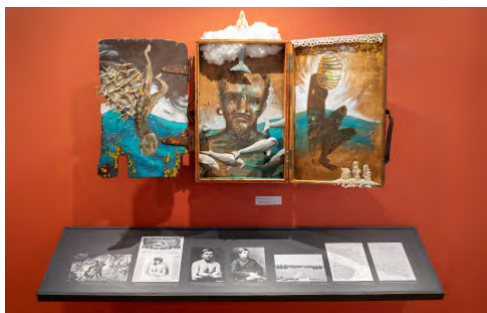
**FÉVRIER - MARS 2025**



# EXPOSITIONS

## ● NARCISSE PELLETIER, JEUNE MOUSSE PERDU EN AUSTRALIE

➤ jusqu'au 28 juin 2025



Jeune mousse vendéen engagé sur la *Saint-Paul* en 1857, Narcisse Pelletier est abandonné sur la côte nord-est de l'Australie après le naufrage de ce navire marchand. Recueilli par la communauté aborigène des Wathaalas, il vit pendant dix-sept ans parmi eux, jusqu'à ce que l'équipage d'un navire anglais le « sauve » de force en 1875 pour le ramener en France. De retour auprès de sa famille, il obtient un poste de gardien de phare à Saint-Nazaire, puis d'ouvrier du port. Il se marie, mais n'a pas d'enfant et meurt en 1894, à l'âge de cinquante ans.

Romanesque tout autant que tragique, la vie de Narcisse Pelletier est représentative du regard porté au XIX<sup>ème</sup> siècle par les occidentaux sur les communautés autochtones, qualifiées de « sauvages ». Initiée par l'historien Thomas Duranteau et richement illustrée par ses dessins et aquarelles, cette exposition soulève la question essentielle du respect entre cultures abondamment évoquée au musée Hèbre par ailleurs.

Musée Hèbre

Plein tarif : 5,50 € - réduit 3 €

## Autour de l'exposition

### ● Le sauvetage en mer de l'antiquité aux Abeilles

➤ Jeudi 13 février à 18h00

Conférence de Jean-Pierre Beurier, professeur de droit maritime, proposée par le CRDHM

Payant - Information et réservations auprès du Comité Rochefortais de Documentation Historique de la Marine : <https://www.crdhm.fr/contact>

### ● Les vies de Narcisse Pelletier

➤ Samedi 22 février à 15h



Visite contée par Céline Ripoll, conteuse spécialiste du Pacifique.

Découvrez la vie tragique et romanesque de Narcisse Pelletier, le jeune mousse vendéen devenu Amglo l'Aborigène.

À partir de 7 ans

Durée : 1h

Tarif plein : 6.50€ - réduit : 5.50 €

Tarif découverte en famille : 3 € par personne

Réservation obligatoire au 05.46.82.91.60

### ● Visite-guidée de l'exposition

➤ Mardi 04 mars à 10h30

➤ Mardi 18 mars à 15h

Visite-guidée de l'exposition temporaire par un guide-conférencier.

Durée : 1h30

Tarif plein : 6.50€ - réduit : 5.50 €

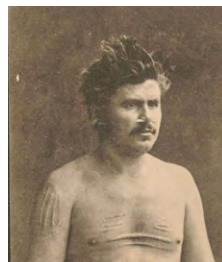
Réservation conseillée au 05.46.82.91.60

### ● Narcisse Pelletier, naufragé, Aborigène

➤ Jeudi 13 mars à 18h30

Film documentaire de Serge Aillery, projeté en sa présence

Aux deux extrémités du monde, Hubert, dessinateur basé à Marseille, et Stéphanie, universitaire australienne installée à Sydney, découvrent l'existence de Narcisse Pelletier. Hubert cherchait un sujet maritime pour son prochain récit graphique et enquête donc pour donner vie et forme à son nouveau héros. Stéphanie délaisse



et forme à son nouveau héros. Stéphanie délaisse

ses travaux sur un géographe français du siècle des Lumières et réoriente ses recherches pour tenter d'en découvrir davantage sur le naufrage, la tribu qui l'a recueilli, et les conditions de son rapatriement en Europe. Ces itinéraires donnent lieu à une réflexion sur notre civilisation et l'histoire des Aborigènes tout en soulignant l'inaptitude de notre société à considérer un homme déchristianisé ou une tribu aborigène sereine.

*Partenariat entre la médiathèque Erik Orsenna de Rochefort et le musée Hèbre, dans le cadre des deux expositions consacrées à Narcisse Pelletier*

*Rdv : à la médiathèque de Rochefort*

*Durée : 1h - Tout public - Gratuit*

*Informations auprès de la médiathèque Erik Orsenna de Rochefort : 05 46 82 66 00*



## CARTE BLANCHE AU MUSÉE NATIONAL DE LA MARINE



Prêteur d'instruments de navigation pour l'exposition, le Musée national de la Marine propose deux temps forts pour parler de ces collections.

### • Les secrets de la navigation au temps de Narcisse Pelletier

➤ Mercredi 12 mars à 10h30

Parcours exceptionnel entre le musée Hèbre et le Musée national de la Marine à Rochefort, guidé par Marianne Tricoire, conservatrice du patrimoine chargée des collections d'objets scientifiques et techniques au Musée national de la Marine.

En partant de l'expérience de Narcisse Pelletier, embarquez dans une visite croisée entre le musée Hèbre et le musée national de la Marine,

pour découvrir les instruments scientifiques et la science de la navigation au XIXème siècle.

*Durée : 1h30*

*Tarif : 6.50€ - réduit : 5.50 €*

*Réservation obligatoire au 05.46.82.91.60 - Rdv au musée Hèbre*

### • En mer avec Narcisse Pelletier

➤ Jeudi 20 mars à 18h

Conférence de Gabriel Courgeon, chargé de collections au Musée national de la Marine.

À travers le parcours atypique du vendéen, partez à la découverte de la réalité maritime de la seconde moitié du XIXème siècle : évolutions technologiques, infrastructures portuaires, vie à bord, enjeux économiques et sociaux.

*Durée : 1h30 - Tarif plein : 7.50€ - réduit : 6.50 €*

*Réservation obligatoire au 05.46.82.91.60 - Rdv au musée Hèbre*

### • ÉCOUTEZ LA VILLE CARTOGRAPHIE SONORE DE ROCHEFORT

Par Anthony Carcone, plasticien sonore.

Centre d'Interprétation de l'Architecture et du Patrimoine (CIAP)

➤ Jusqu'au 31 mai 2025 - GRATUIT



« Apprendre à écouter un lieu comme on regarde un tableau »  
Raymond Murray Schafer

Un territoire se traverse physiquement et nos sens en perçoivent toutes les nuances. Si par habitude nous nous laissons gagner par les images, entendre les sons d'un lieu est un exercice auquel nous nous attachons peu. Par commodité, nous schématisons l'espace d'une ville à l'aide de cartes et maintenant d'applications numériques qui guident nos déplacements.

Mais nous oublions... que nous pourrions le faire avec nos oreilles... si seulement nous y prêtions plus d'attention...

**Trois espaces, trois écoutes pour une expérience insolite : Prêtez l'oreille !**

La cartographie sonore de l'artiste Anthony Carcone vous plonge dans l'écoute de la ville à partir de 24 sons d'ambiance captés sur différents lieux de Rochefort : la Charente, la station de lagunage, les Thermes, le pont Transbordeur, la serre de spiruline, etc.



Des cartes postales sonores, réalisées par des élèves du collège La Fayette de Rochefort avec Anthony Carcone, vous embarquent sur 7 lieux pour lesquels ces jeunes ont une affinité particulière. Enfin en contrepoint, le témoignage enregistré de Marcel Buzat (1910-1994), Rochefortais qui a traversé le XXème siècle, évoque la ville et son ambiance sonore dans les années 1920- 1930. Venez écouter Rochefort dans cet espace où votre ouïe sera particulièrement sollicitée !

*Musée Hèbre  
Centre d'interprétation de l'architecture et du patrimoine (CIAP)  
Entrée libre et gratuite*

## AUTOUR DE L'EXPOSITION

• **Florilège des souvenirs sonores de Marcel Buzat**

➤ **Jeudi 6 février à 18h30**

Un voyage dans le temps à partir des archives sonores racontant les années 1930 à Rochefort. Elles reprennent vies en musique accompagnées des compositions et du gramophone du plasticien sonore Anthony Carcone.



*Durée : 45 minutes - Tout public  
Tarif plein : 6.50€ - réduit : 5.50 €  
Réservation obligatoire au 05.46.82.91.60*

# VISITES THÉMATIQUES

*Pour l'ensemble des visites,  
La réservation est conseillée auprès du musée au 05.46.82.91.60  
Durée des visites : 1h30  
Plein tarif : 6,50€ - réduit 5,50€*

## ● ROCHEFORT SE DÉVOILE

➤ **Mardi 25 février à 15h**



Laissez-vous conter les temps forts de l'histoire de Rochefort. Urbanisme, architecture, grands hommes et événements vous seront contés lors de cette visite, en partant du plan-relief.

*Rdv : Musée Hèbre*

## ● LE NAUFRAGE DE LA MÉDUSE

➤ **Mercredi 26 février à 15h**



Le 17 juin 1816, en rade d'Aix, la frégate *La Méduse*, accompagnée de trois autres navires, lève l'ancre à destination du Sénégal. Le 17 juillet 1816, le brick *l'Argus* retrouve les 15 derniers occupants du radeau sur lequel avait pris place une partie des naufragés de la *Méduse*.

Suivez l'enchaînement des événements survenus entre ces deux dates, le retentissement de ce naufrage, source d'inspiration pour le peintre Théodore Géricault, dont le musée Hèbre conserve une copie ancienne du fameux tableau, réalisée en 1868 par Etienne Ronjat.

*Rdv : Musée Hèbre*



## ● EMBARQUEZ AVEC LE COMMANDANT LATOUCHE-TRÉVILLE

➤ Jeudi 13 mars à 15h

Tel Latouche-Tréville, commandant de L'Hermione, visitez les bâtiments qui permettaient autrefois d'assurer les préparatifs des expéditions maritimes (fonderies royales, magasin aux vivres).

*Rdv : Départ depuis la cour d'honneur de son hôtel particulier, 29 rue Pujos (CCAS)*

## ● SUR LES PAS DES DEMOISELLES

➤ Mercredi 19 mars à 15h

Lever de rideau sur les différents lieux de tournage du film « *Les Demoiselles de Rochefort* » réalisé par Jacques Demy lors de l'été 1966.

*Rdv : Musée Hèbre*

## ● LE CIMETIÈRE DE ROCHEFORT

➤ Jeudi 20 mars à 15h



Evocation étonnante de l'histoire funéraire de la ville et de l'arsenal par ses lieux de sépultures. Partez à la découverte de ce jardin du souvenir, avec sa statuaire d'exception et les grands personnages qui ont fait l'histoire de Rochefort.

*Rdv : Entrée principale du cimetière  
Rue Amiral Pottier*

## ● LES HÔTELS PARTICULIERS

➤ Jeudi 27 mars à 15h

Sobres ou ostentatoires, les façades des hôtels particuliers de Rochefort révèlent des spécificités qui témoignent de la vie d'une société aristocratique liée de près ou de loin à la Marine, du rôle de certaines femmes et de l'embourgeoisement de la ville.

*Rdv : Musée Hèbre*

## VISITES EXCEPTIONNELLES

*Réservation obligatoire – Places limitées*

*Durée : 1h30*

*Plein tarif : 6,50 € – réduit 5,50 €*

*(sauf LOTI, Le voyage rêvé)*

## ● LOTI, LE VOYAGE RÊVÉ (VISITE VIRTUELLE DE LA MAISON DE PIERRE LOTI)

➤ Mercredis 19 février, 5 et 26 mars à 15h

Véritable voyage virtuel dans une atmosphère étonnante ! Embarquez avec un guide-conférencier pour un voyage en 3D à la découverte des pièces remarquables de la maison de Pierre Loti : la salle renaissance, la salle gothique, le salon turc ... ainsi que la fameuse mosquée, pièce maîtresse de cette « maison monde ».

*Durée : 1h*

*Plein tarif : 8.50 € - Réduit : 7 €*



## ● LE THÉÂTRE DE LA COUPE D'OR

Jeudi 20 février à 15h

Découvrez ce surprenant théâtre à l'italienne, véritable joyau architectural ayant retrouvé splendeur et éclat suite à une ambitieuse campagne de restauration.

## ● L'HÔTEL DE LA MARINE

Jeudi 6 mars à 15h

Découvrez l'Hôtel de la Marine, ancienne préfecture maritime et actuel commandement des écoles de gendarmerie. Visitez l'hôtel le plus « particulier » de Rochefort construit par étapes à partir de 1671 pour accueillir le Roi.

*Carte d'identité nécessaire pour cette visite*

## ● LES PORTS DE ROCHEFORT

Mardi 11 mars à 15h

Du port marchand au port de commerce, découvrez les installations portuaires de Rochefort avec l'intervention exceptionnelle d'un responsable du port.

*Rdv : Maison du curiste*

*Prévoir carte d'identité*

## LES FEMMES À L'HONNEUR – LES MERCREDIS DE MARS

Pour l'ensemble des visites, la réservation est conseillée auprès du musée au 05.46.82.91.60  
Durée des visites : 1h30 - Plein tarif : 6,50€ - réduit 5,50€

### ● LA CRÈCHE ET LA GOUTTE DE LAIT

➤ Mercredi 5 mars à 15h



À la fin du XIX<sup>ème</sup> siècle le Docteur Variot créa la Goutte de lait. Jean Geoffroy dit Géo, originaire de Marennes, en fut le peintre officiel. A Rochefort, la Goutte de lait fut fondée par le Docteur Burot ; l'œuvre en faveur des nourrissons n'existe plus mais le bâtiment qui l'abritait subsiste, toujours consacré aux soins de la petite enfance. Commentaire de tableau et visite en ville.

Rdv : Musée Hèbre

### ● LES STATUETTES AFRICAINES MMA DE CÔTE D'IVOIRE

➤ Mercredi 12 mars à 15h



Rapportées à la fin du XIX<sup>ème</sup> siècle de Côte d'Ivoire par l'officier de Marine Anselme Bellot, les trois statuette MMA ont enrichi les collections du Musée Hèbre, grâce au don suite à son décès en 1911. Façonnées par des potières expérimentées, elles sont exposées lors de rites funéraires. À la fois objets d'art et de culte, elles nous invitent à nous rapprocher de la culture Agni.

Rdv : Musée Hèbre

### ● LES FEMMES DANS L'ART ABORIGÈNE D'AUSTRALIE

➤ Mercredi 19 mars à 15h



C'est en Australie que l'on trouve les plus vieilles traditions au monde.

Pour des raisons encore mystérieuses, les Aborigènes d'Australie ont conservé le savoir-faire de leurs ancêtres. Issues d'une culture ancrée dans l'oralité et dans laquelle le collectif dépasse l'individuel, les femmes aborigènes d'Australie présentent à travers leur art, l'histoire de leur vie, reflet de l'histoire d'un peuple.

Rdv : Musée Hèbre

# LES PETITS Z'HÈBRE

**Place limitées - inscriptions obligatoires**  
**Tarif : 2,80€ - 3 enfants minimum par activité**  
**Renseignements et réservation au**  
**Musée Hèbre : 05 46 82 91 60**

## ● LES FEMMES DANS L'ÉDUCATION

➤ Mercredi 26 mars à 15h



C'est dans le quartier qui voit le jour au XIX<sup>ème</sup> siècle autour de la sous-préfecture que se développent sous la houlette des femmes de nouvelles institutions dédiées à l'enfance. En témoignent toujours les bâtiments très significatifs de l'école de la Providence, de la crèche Sainte-Marie ou de l'ancien orphelinat de la Marine.

*Rdv : Musée Hèbre*

## ● POUR LES 4-6 ANS - 8 places

### L'ART DU PORTRAIT

➤ Mercredi 26 février et jeudi 6 mars (10h30-12h)

Découvre la galerie de peintures et ses portraits par le biais de différents jeux. Puis réalise un portrait en peinture.

### MON TABLEAU MAISON

➤ Vendredi 28 février et mercredi 5 mars (10h30-12h)

A l'aide de différentes matières, compose une maison sur une toile pour créer un tableau que tu pourras accrocher chez toi.

## ● POUR LES 7-12 ANS - 8 places

### CRÉE TON MUSEE DE RÊVE !

➤ Mardi 25 février et vendredi 7 mars (14h30-16h)

Un musée, qu'est-ce que c'est ?  
Et pour quoi faire ?

Découvre le musée Hèbre pour t'imprégner des lieux et de ses œuvres, puis imagine et crée ton propre musée.

### LE MASQUE DU ROI SOLEIL

➤ Jeudi 27 février et mardi 4 mars (14h30-16h)

Comme le roi Louis XIV, surnommé le Roi Soleil, crée un superbe masque représentant le soleil que tu pourras ensuite porter et accrocher chez toi.

## ● EN FAMILLE

Livret-jeux pour découvrir la ville et le musée en s'amusant.

Venez découvrir en famille la ville et le musée grâce à 4 livrets-jeux. Thèmes au choix : la ville, le plan-relief, le musée et l'Océanie.

Disponibles gratuitement à l'accueil du musée et en téléchargement sur <https://www.ville-rochefort.fr/service-educatif-dhebre>

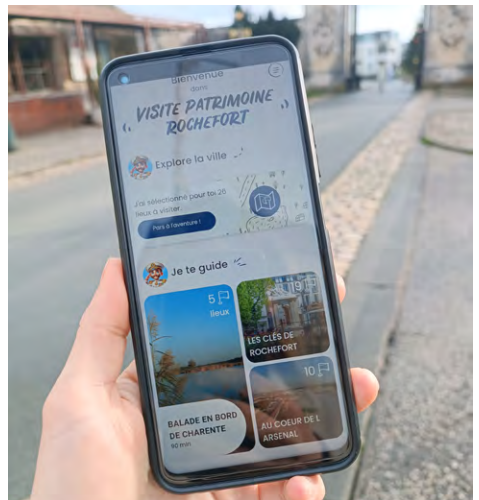


## ● APPLICATION VISITE PATRIMOINE

QRCode à télécharger gratuitement à l'accueil du musée

Explorez une nouvelle manière de découvrir Rochefort avec ce guide de poche 3.0, une innovation incontournable.

Équipé de votre smartphone, partez à l'aventure grâce à la géolocalisation. Avec une liberté totale, vous déambulerez avec une carte interactive, dévoilant les monuments et le patrimoine rochefortais accompagnés d'anecdotes et d'explications.



## ● EXPOSITION SUR LES FORMES DE RADOUB

A découvrir au 1<sup>er</sup> étage du Palais des congrès  
Accès libre et gratuit

Découvrez les secrets des formes de radoub de Rochefort, qui, avec ses trois formes d'époques différentes, présentent un pan de l'histoire hors du commun de l'ancien arsenal de Rochefort. Exceptionnelle : la maquette de la forme de radoub Napoléon III vous révèle une architecture monumentale, elle fut allongée en 1900 pour recevoir le *Dupleix*, dernier grand croiseur qui a vu le jour à Rochefort.

Exposition conçue par le service du patrimoine de la Ville de Rochefort en partenariat avec la Communauté d'Agglomération Rochefort Océan



Ne pas jeter sur la voie publique  
Conception graphique SR - Service Communication CARO

### LES TARIFS :

- > Entrée du musée : 5,50 € - Réduit : 3 €  
Gratuit pour les - 18 ans
- > Loti 3D : 8,50 € - Réduit : 7 €
- > Visites thématiques : 6,50 € - Réduit : 5,50 €

### HORAIRES

Du mardi au samedi : 10h-12h30 et 14h-18h

### LES RÉSEAUX SOCIAUX :

> [www.maisondepierreloti.fr](http://www.maisondepierreloti.fr)



Hèbre, musée et service patrimoine  
63-65 avenue Charles de Gaulle - 17300 Rochefort

>>> Renseignements et réservation conseillée  
au **05.46.82.91.60**

Places limitées pour chaque visite  
[hebre@ville-rochefort.fr](mailto:hebre@ville-rochefort.fr)

