

CULT _



AVR-MAI-JUIN-2018

Spectacles

Expos

Jeune Public

Rencontres

Visites

N°7

ÉDITO



Hervé Blanché
Maire de Rochefort



Florence Lecossois
Adjointe aux Affaires
Culturelles et au Patrimoine

S'il y a bien à Rochefort un « Cult...e » qui ne se dément pas, c'est celui consacré, à juste titre, à la Maison de Pierre Loti, et à son romanque créateur.

En effet, au cours des derniers mois, les médias se sont pressés sur les rives de la Charente, pour mettre en lumière, la demeure alanguie et également « dépouillée », d'une partie de ses ornements, en train de se refaire une beauté, avant de retrouver leur écrin originel.

Dernièrement, c'est le magazine *Le Point* qui s'est intéressé à la demeure afin de faire la promotion du dispositif mis en place par Stéphane Bern pour valoriser le patrimoine de France.

En effet, l'animateur organise un grand « loto du Patrimoine », et l'édifice a été retenu pour faire partie des 50 projets potentiellement finançables par les sommes collectées à cette occasion.

Rochefort et ses hommes illustres continuent à passionner la France. C'est une chance que nous ne mesurons pas assez alors que beaucoup nous envient notre cadre de vie.

Rochefort est un élément fort du « Roman National ». Le Chargé de la « mission Patrimoine » du Président de la République ne l'a pas oublié, souhaitant intégrer notre ville à son œuvre de préservation de l'Histoire de France et de ses belles pierres.

Aussi pouvons-nous être raisonnablement optimistes sur l'avenir de ce dossier. Avec Florence Lecossois, mon adjointe aux Affaires Culturelles, nous y mettons autant de passion que d'abnégation.

Pour nous, comme pour les Rochefortais Loti mérite toutes les batailles, et l'officier de marine serait certainement flatté de constater, que bien après son départ vers l'au-delà, nous sommes encore nombreux à vouloir faire prospérer son héritage Rochefortais. Vous pourrez également le constater dans ce nouveau numéro qui revient sur la restauration des collections de Pierre Loti et sur le festival de musiques au pays de Pierre Loti.

Preuve également qu'ici l'éclectisme est une réalité culturelle, vous découvrirez prochainement tout en bruit et en fureur, une exposition sur les couvertures des albums du groupe culte pour les amateurs de Rock dur et décoiffant : Iron Maiden, accueillie dans les murs de la Médiathèque de Rochefort.

Bonne découverte et bon voyage culturel !

RETOUR SUR...

LE TIGRE BLEU DE L'EUPHRATE



Univers intimiste et comédien confirmé. C'est le mélange qu'avait choisi Olivier Dhénin pour sa mise en scène du texte de Laurent Gaudé. Un cocktail particulier dans lequel son comparse Paul Hamy évoluait au cœur du musée de Rochefort ; un lieu emblématique de sa ville et dans lequel ses créations semblent prendre comme un supplément d'éclat.

« Laissez-moi. Ne me touchez pas. Ne m'entourez plus de vos soins ». Alexandre Le Grand va mourir. Après avoir battu le grand Darius, conquis Babylone et Samarkand, après avoir construit des villes et fondé un empire, il est terrassé par la fièvre. Il ne lui reste que quelques heures à vivre. Les feuilles qu'il mâche déclenchent le récit, provoquent les apparitions. L'expérience chamanique devient une mise en abîme. Alexandre est initié et guidé par un tigre bleu qu'il voit un jour sur le bord de l'Euphrate et qui lui réapparaîtra plusieurs fois. Alexandre est initiateur et devient notre guide, provoquant ces visions dont nous sommes les témoins.

Laurent Gaudé lui ouvre le monde de la parole et du verbe pour un monologue qui disparaît pour laisser place aux

voix. De l'intérieur même de ce corps exsangue, des multitudes de voix se relaient pour raconter la lente progression des armées d'Alexandre. L'auteur joue sur l'homonymie entre le fleuve et l'animal pour enrichir la résonance de son texte.

Le pari n'était pas gagné d'avance pour une mise en scène de ce texte qui fait déjà figure de classique. Mais Olivier Dhénin réussit ce pari d'une nouvelle mise en scène puisqu'il marche dans les pas de Mohamed Rouabih (2005, création au Théâtre National du Luxembourg), de Gilles Chavassieux (2007 au théâtre des Ateliers de Lyon) et plus récemment de Michel Didym à Naples en 2010 avec Tchéky Karyo dans le rôle d'Alexandre.

Est-ce le Tigre qui est bleu ou bien l'Euphrate ? Les deux sont des fleuves et font résonner une ambiguïté qui déclenche la passion des exégètes. Au musée de Rochefort, il n'était pas nécessaire d'y répondre pour goûter au talent de Paul Hamy.

SOMMAIRE

RETOUR SUR

03

....LE TIGRE BLEU DE
L'EUPHRATE

ZOOM

06

ANTOINE GUILLOPPÉ

28

MICHAËL WOOKEY

AGENDA

16

ÉVÉNEMENTS

21

MOIS DE L'ARCHITECTURE

INFOS PRATIQUES

35

À VENIR

36

01

SPECTACLES

8

L'ENFANT ET LES SORTILÈGES

9

CONCERT AFTER SCHOOL : TOY
ORCHESTRA

THÈME ET VARIATIONS # 3

EN AVANT LA MUSIQUE !

10

CONCERT SANDWICH

CONCERT DE MUSIQUE DE
CHAMBRE

CONCERT JIVE ME

NUIT EUROPÉENNE DES MUSÉES

11

FESTIVAL MUSIQUES AU PAYS
DE PIERRE LOTI

XXVII^{ÈME} MAI CHANTANT

PIQUE-NIQUE MUSICAL
BATUCADA SENIOR

CONCERT ROCK SCHOOL

12

SOIRÉE CHORÉGRAPHIQUE

PORTES OUVERTES MUSIQUE

FÊTE DE LA MUSIQUE

CHŒUR EN CARO :
PANTIN PANTINE

02

EXPOS

13

POMPIER, BON OEIL

UN TERRITOIRE EVOLUTIF ...ET VIVANT

QUOI DE NEUF AUX ARCHIVES

14

RADIOGRAPHIE D'UNE MAISON

ART THÉRAPIE

ROCHFORT, 1914-1918

15

LES ARMES RESTAURÉES
DE PIERRE LOTI

LES COLLECTIONS

LOTI : LE VOYAGE RÊVÉ

ÊTRES DEBOUE

Aventure en Terre Humaine

03

JEUNE PUBLIC

18
LES PETITS Z'HÈBRE

19
CONTE MUSICAL

OMBRES BLANCHES

LA DIFFÉRENCE,
LES DIFFÉRENCES, UNE RICHESSE

ANIMAUX ARTISTES

DEDICACES D'AUTEURS

20
CONCERT TOY ORCHESTRA

LA PEINTURE VÉGÉTALE

VISITE DE L'EXPO OMBRES
BLANCHES

ATELIER CRÉATIF

LES TOUT-PETITS RENDEZ-VOUS

DRÔLES DE RENDEZ-VOUS

04

RENCONTRES

24
LA BONNE RÉPLIQUE

LES ORS DE PIERRE LOTI

LES CADRES DORÉS, LEURS
HISTOIRES ET LEURS STYLES

LES TRÉS VIEUX RENDEZ-VOUS

25
RESTAURATION DE LA MAISON DE
PIERRE LOTI

LA RESTAURATION DE L'ÉGLISE
SAINT-LOUIS, ENJEUX ET
PROBLÉMATIQUES

LA VILLE RÉVÉLÉE

BLABLAPAGES

LES TRÉS VIEUX RENDEZ-VOUS

RENCONTRE DÉDICACE
Jonathan Garnier

25
LE PAPIER DANS TOUS SES ÉTATS

RENCONTRE LITTÉRAIRE
Kim Thuy

PRIX BULLES D'OCÉAN

LES TRÉS VIEUX RENDEZ-VOUS

27
RENDEZ-VOUS AUX JARDINS

05

VISITES

30
LE CIMETIÈRE
Célébrités et destins insolites

ROCHEFORT, TOUTE UNE HISTOIRE !

L'HÔTEL DE LA MARINE

RADIOGRAPHIE D'UNE MAISON

31
CONSTRUCTION CONTEMPORAINE :
LE CHANTIER DE LA NOUVELLE
CASERNE DES POMPIERS

LE THÉÂTRE DE LA COUPE D'OR

LES CHEMINS DE L'ÉCOLE

UNIVERS LOTI

ROCHEFORT, CAPITALE DES LOISIRS

AVEC LES DEMOISELLES

PLANTES ET JARDINS

32
SI LOTI M'ÉTAIT CONTÉ

LE PORT DE COMMERCE

LES CHEMINS DU FER

LES HÔTELS PARTICULIERS À
ROCHEFORT AU XVIII^{ÈME} SIÈCLE

HISTOIRE D'EAU

LA GRANDE GUERRE À ROCHEFORT
1914-1918

33
FORTUNES ET DESTINS
ROCHEFORTAIS

LES TRACES DE L'HISTOIRE DANS LE
PAYSAGE

QUAND LA TERRE ET LES PIERRES
DE SAINT-FORT PARLENT

LE QUARTIER DE LA SOUS-
PRÉFECTURE

LES ARMES RESTAURÉES
DE PIERRE LOTI

34
LOTI 3D

LES SOIRÉES CHEZ PIERRE LOTI

VOTRE AVIS NOUS INTÉRESSE...
CONNECTEZ-VOUS ET PARTAGEZ
VOS IMPRESSIONS SUR CETTE
NOUVELLE REVUE CULT- !



<http://tinyurl.com/magcultrochefort>

ZOOM



› ANTOINE GUILLOPPÉ

« TU VAS AVOIR PEUR... »

« *Les enfants aiment avoir peur* », dit-il pour raconter ses albums en noir et blanc. Même si tout se termine bien Antoine Guilloppé joue avec ce sentiment qui plait aux enfants... et aussi aux parents. C'est toute la famille qu'il prend par la main sans omettre la dose de suspense nécessaire au frisson et qui vous plonge dans l'addiction ! Cet univers d'encre de chine sur papier Canson, il le peaufine aussi grâce à la découpe au laser de pages qui prennent alors l'allure d'une dentelle.

Difficile de croire qu'Antoine Guilloppé a, pendant plusieurs années, utilisé la couleur dans les dessins de ses albums tant son utilisation du noir et blanc n'en demande pas davantage même si quelques touches de quadrichromie apparaissent par ci, par là comme dans ses sept albums d'*Aikiko*. Ce noir et blanc, il en parle comme d'une libération. « *Pendant de nombreuses années, j'ai utilisé l'acrylique, les couleurs. Comme je dessinais pour la jeunesse, je m'étais interdit le noir et blanc* ». Une fausse bonne idée. « *Cela a duré jusqu'à Loup noir pour lequel j'ai commencé à dessiner en noir et blanc : ça m'a*

libéré ». Contraste maximal de l'encre de chine sur le blanc du papier que sa bio compare aux cimes enneigées de sa Savoie natale.

À l'encre, il ajoute les collages. Une technique qui lui permet de réaliser un dessin simple, lisible dès la première lecture. Il écrit court. « *Je ne suis pas un littéraire. Avec les années j'ai affiné mon univers en travaillant sur la narration par l'image* ». Il justifie la sobriété de ses textes en soulignant que c'est le dessin qu'il a appris. À Lyon pendant six années. D'abord au sein d'une école de graphisme, lieu où l'on acquiert la précision. Puis dans une école d'Art, endroit où l'on se forme. Mais la plupart du temps, sa main dessine et écrit les textes de ses albums. Solitaire Antoine Guilloppé ? Il rit pour répondre que ça n'est pas, chez lui, une ligne de conduite. « *Lorsque j'ai commencé à dessiner, je ne connaissais personne, alors j'ai pris goût à l'écriture et à faire des albums seul* ». Un luxe dont il parvient aujourd'hui à se passer. « *C'est vrai, je ne m'interdis pas d'illustrer les textes des autres* ».

Infos pages 19 et 20



© Virginie de Galzain

SPECTACLES 01



— L'ENFANT ET LES SORTILÈGES

Fantaisie lyrique de Maurice Ravel, mis en scène par Olivier Dhénin, Cie Winterreise

**27,
28 et
29.avr**

Théâtre de
La Coupe d'Or
Vendredi et samedi 20h30
/Dimanche 16h

Tarifs : de 6,50 € à 18,50 €
1 place adulte achetée
= 1 place - 18 ans gratuite

Réservation :
Théâtre de La Coupe d'Or
05 46 82 15 15

<https://www.winterreise.fr/production/lenfant-et-les-sortileges/>

L'Enfant et les sortilèges, composé par Maurice Ravel, est une fantaisie lyrique en deux actes dont le livret fut écrit par Colette. L'auteur de *La Maison de Claudine* donne la parole aux bêtes et aussi au monde familial dans une sorte de rêve éveillé. La musique mélange les styles dans l'harmonie avec une grande variété de formes musicales : menuet, habanera, air d'opérette, ragtime, musette, music-hall, jazz, polka... L'œuvre fut créée le 21 mars 1925 à l'Opéra de Monte-Carlo.

Puni par sa mère à rester seul dans sa chambre, un enfant s'en prend furieusement à tout ce qui lui tombe sous la main. C'est alors que la magie entre en scène : un à un, les objets brisés et les animaux meurtris vont s'animer et prendre la parole pour exprimer leurs remontrances et leurs plaintes. Cette tournure féérique et inquiétante permettra à l'enfant-bourreau de prendre conscience de la cruauté aveugle dont il a fait preuve envers son environnement. L'amour maternel apparaît alors comme le seul recours.

Sur scène, huit artistes incarnent la vingtaine de personnages de ce chef-d'œuvre de l'auteur du célèbre *Boléro* accompagnés par la jeune maîtrise de Rochefort constituée pour l'occasion. Tous sont mis en scène par Olivier Dhénin pour une célébration poétique de l'enfance et du rêve. Un événement exceptionnel à ne pas manquer !

Représentation scolaire le 26 avril à 14h30 au théâtre de La Coupe d'Or
Sur inscription au 06 17 25 17 45 - contact@winterreise.fr

Avec l'accompagnement du Ministère de la Culture et de la Communication - DRAC Nouvelle-Aquitaine
Avec le soutien de la ville de Rochefort, de la Communauté d'agglomérations Rochefort-Océan et de la SPEDIDAM.
Avec la participation des élèves de collèges Jean Monnet (Saint-Agnant), Pierre Loti et Édouard Grimaux (Rochefort).



21.avr

— AUTOUR DE L'OPÉRA
CONCERT AFTER SCHOOL :
TOY ORCHESTRA (Voir p.26)

Org. : La Poudrière - Service des Musiques Actuelles
Communautaire, en partenariat avec la Cie Winterreise.

Comme tous les ans, les jeunes de la Rock School se retrouvent le temps des vacances pour nous concocter, sous la houlette de Thierry Bouyer, un concert toujours hors du commun. Mais pour cette nouvelle édition, la prestation sera en plus teintée d'une couleur totalement inattendue et associée à l'univers enfantin de *L'Enfant et les sortilèges* créé par la compagnie Winterreise.

L'invité ainsi tant attendu de cet After School de printemps sera cette année Michaël Wookey. C'est que le gentleman, originaire de Grande-Bretagne (comme son patronyme le laisse entendre), se distingue par une approche toute particulière de la musique...et pour cause ! Quand il joue on le croirait échappé d'une boîte à musique. Car Michaël Wookey se produit avec un « orchestre de jouets » Pourtant sa musique n'est pas un gadget, bien au contraire. Sa musique, c'est plutôt de la pop, anglaise bien sûr, mais saupoudrée de sonorités blues, rock, voire punk. À ses côtés, les enfants de la maîtrise de l'opéra chanteront les chansons de James and the Giant Peach de Randy Newman, d'après Roald Dahl, réécrites pour l'occasion. Leader incontesté de cet art musical rarement diffusé en Europe, il aura donc pour mission à partir de son propre répertoire ou celui de Randy Newman, de transmettre aux jeunes de la Rock School son goût pour les boomwhackers, xylophones et autres crécelles, tout en conservant l'énergie du Rock. À découvrir sans attendre.

Salle culturelle du Breuil Magné - 20h30

Accueil public à partir de 20h

Entrée libre sur réservation

Billets à retirer à partir du 17 Avril à 10 h 00 à l'Office de
Tourisme Rochefort Océan 05 46 99 08 60 ou sur le site
<https://www.rochefort-ocean.com/reserver/billetterie>



25.avr

— AUTOUR DE L'OPÉRA
THÈMES ET VARIATIONS #3

Découvrez les résonances artistiques de l'univers de *L'Enfant et les Sortilèges*. En marge des répétitions au plateau, le metteur en scène exposera les étapes de recherche pour mettre en scène et porter le rêve de l'enfance. Un Joli bestiaire accompagnera ce rendez-vous : *La Paix chez les bêtes* de Colette, *Les Cygnes* extrait des *Contes bleus du chat perché* de Marcel Aymé et les *Histoires naturelles* de Jules Renard mises en musique par Maurice Ravel.

Médiathèque de Rochefort - 16h

Entrée libre

Rens. : 05 46 82 66 00

28
et
29.avr

— AUTOUR DE L'OPÉRA
EN AVANT LA MUSIQUE !

Petits concerts déconcertants pour tous

28.avr

- Ma Mère l'Oye et autres féeries enfantines, musique de Claude Debussy, Gabriel Fauré, Maurice Ravel.

- Jardin de poèmes enfantins de Robert Louis Stevenson accompagné des Cinq petites chansons de Reynaldo Hahn.

Musée Hèbre - 17h

Entrée libre

29.avr

- James and the Giant Peach ~ Songs de Randy Newman d'après Roald Dahl

Foyer du Théâtre - 15h

Entrée libre

Rens. : Cie Winterreise : 05 17 25 17 45
<https://www.winterreise.fr/production/lenfant-et-les-sortileges/>

15.mai — CONCERT SANDWICH

Affamé de musique ?
Offrez-vous le temps d'une pause déjeuner
une rasade de musique pop mêlée de
savantes sonorités jazz.
Un mini-concert, avec la participation de
la classe de saxophone du conservatoire,
emporté par Benjamin Glibert, guitariste
d'Aquaserge Orchestra...

*Théâtre de La Coupe d'Or - 13h
Org., rens. et résa. : Théâtre de La Coupe d'Or*

18.mai — CONCERT DE MUSIQUE DE CHAMBRE

*Programmation professionnelle
Accordéon : Delphine Doublot
Alto : Béatrice Daigre
Violoncelle : Karine Delage*

Constitué de trois musiciennes
complices de longue date, cet ensemble
particulièrement original propose une
invitation à un véritable périple musical.
Destinations : Les Balkans - autour de
dances traditionnelles, l'Argentine du
grand Astor Piazzolla, le Brésil avec ses
rythmiques effrénées.
Ce trio, aux multiples possibilités, profitera
même d'une escale dans l'hexagone
pour faire partager sa sensibilité liée aux
grandes chansons françaises.
Bienvenue donc, à ce voyage singulier et
inattendu.

*Conservatoire de musique et danse
Auditorium du conservatoire - 20h30
Tarif : 8 € tout public, 5 € adhérents APEEC,
gratuit pour les moins de 18 ans
Billetterie sur place à partir de 20h - Org. APEEC
Rens. conservatoire 05 46 82 67 60*

19.mai — NUIT EUROPÉENNE DES MUSÉES



Pour cette 14^{ème} édition, les musées de
l'agglomération Rochefort Océan* ont
décidé d'éteindre les lumières et de vous
laisser refaire l'éclairage. Munis de votre
lampe de poche, du crépuscule à la nuit
tombée, venez jouer avec les ombres, les
objets et sans doute quelques fantômes qui
peuplent nos galeries.
Les musées de Rochefort Océan vous
mettent « la main au faisceau », de 20h à
minuit. C'est du plaisir et c'est gratuit.

** Musées participants : Écomusée de Port-des-Barques
Fort de l'Île Madame, musée archéologique de la Vieille
Paroisse à Rochefort, musée de l'aéronautique navale à
Rochefort, musée Hèbre, musée des Commerces d'autre-
fois à Rochefort, musée national de la Marine à Rochefort,
musée régional de Fouras.*



19.mai — CONCERT JIVE ME

Dans le cadre de la Nuit des Musées

Caractérisé par une musique à la fois vintage et dansante,
à la frontière du swing, du hip hop et de l'electro, le groupe
Jive me se distingue par un répertoire pétillant et énergique.

*Écomusée de Port-des-Barques - Blvd de la Charente - 21h
Gratuit
Rens. : 05 43 84 19 19 - www.ecomuseeportdesbarques.net
Org. : Service des Musiques Actuelles communautaire, en partenariat avec
la mairie et l'Écomusée de Port-des-Barques*

23 et
24.mai

— FESTIVAL MUSIQUES AU PAYS DE PIERRE LOTI

Direction artistique Julien Masmondet
Festival soutenu par la Ville de Rochefort et
la Communauté d'agglomération Rochefort
Océan

En préambule de l'exposition *Les armes restaurées de Pierre Loti* (voir p.15), la Ville de Rochefort et la Communauté d'agglomération Rochefort Océan accueillent, pour sa 14^{ème} édition, le Festival Musiques au Pays de Pierre Loti (MPPL). Au fil des années, le festival s'est affirmé comme un événement culturel incontournable à l'échelle du territoire, par sa constante relation avec l'œuvre de Pierre Loti, personnalité fascinante qui revit à chaque édition par des concerts-lecture et l'interprétation de chefs d'œuvres de la musique inspirés de ses romans et récits de voyage.

Cette année, le festival explore la fascination exercée par le Japon et l'Amérique sur les artistes d'hier et d'aujourd'hui. Cette édition sera notamment marquée au Théâtre de La Coupe d'Or par la création mondiale de l'opéra *Manga Café*, commandé par MPPL au compositeur français Pascal Zavaro. Cet opéra sera suivi de l'œuvre de Leonard Bernstein, *Trouble in Tahiti*, pour le centenaire de sa naissance.

Théâtre de La Coupe d'Or - 20h30
Programmation Théâtre de La Coupe d'Or
Rens. : 05 46 82 15 15 - <http://festival-mppl.com/>

01.juin — XXVII^{ème} MAI CHANTANT « MISSA FESTIVA »

Pour cette 27^{ème} édition les répertoires de J. Leavitt, S. Rachmaninov, J. Rutter et P. Vasks. sont au programme.
Avec la participation des élèves du conservatoire.

Soprano : A. Pougard
Piano : B. Oudin
Direction : Marie-Jo Cardinale

Temple protestant - 20h45
Tarif : 10 € tout public, 3 € élèves du conservatoire,
gratuit pour les moins de 12 ans
Org., rens. et résa : La Voix Vivante 05 46 84 93 60



05.juin — PIQUE-NIQUE MUSICAL BATUCADA SENIOR

*Dans le cadre de la politique
intergénérationnelle de la Ville de Rochefort*

Dans une ambiance champêtre et décontractée, la Batucada sénior vous propose un cocktail musical détonnant au rythme des percussions brésiliennes... Une mise en bouche festive avant l'arrivée de l'été.

Jardins des Retours - 12h30
Tables et chaises sur site
Repas tirés du panier
Les déchets sont à rapporter à la maison
Org. : Service des Musiques Actuelles communautaire
Rens. : La Poudrière 06 18 86 78 31
https://www.youtube.com/watch?time_continue=3&v=MCoCL1C0EXA

08.juin — CONCERT ROCK SCHOOL

Concert de fin d'année proposé en ouverture des iconoclastes *Amnescence* dans le cadre des vendredis musicaux du Breuil, organisés par la S.E.P comité des fêtes.

Breuil Magné - Place des Caneteries - 19h
Entrée libre
Org. : Service des Musiques Actuelles communautaire
La Poudrière
Rens. : 07 83 17 02 52

12.juin — CONCERT ROCK SCHOOL

Retour des jeunes de la Cité de Colbert pour une nouvelle représentation

Jardin des Retours - 19h
Org. : Service des Musiques Actuelles communautaire
Rens. : La Poudrière 06 18 86 78 31



16.juin — SOIRÉE CHORÉGRAPHIQUE DU CONSERVATOIRE BALLET D'APRÈS « PAQUITA, GRAND PAS CLASSIQUE »

Créé à Saint Saint-Pétersbourg par le chorégraphe français Marius Petipa, *Paquita* est un ballet classique de la fin du 19^{ème} siècle, période de création des plus grandes œuvres du répertoire (notamment *le Lac des cygnes*)

Une succession de variations, de pas de trois et d'ensembles, une musique de style espagnol composée par Léon Minkus et des tutus chatoyants sont les composantes de ce chef d'œuvre chorégraphique.

Ce projet commun aux classes de danse des conservatoires de Rochefort et Saintes donnera au public la possibilité de (re)découvrir un style et une technique spécifique de la danse classique dans une inspiration chorégraphique spécialement adaptée pour ce spectacle.

Avec la participation du groupe projet, groupe variation, classes de niveau moyen à cycle 3.

Paquita, ballet classique sera également présenté au Gallia Théâtre de Saintes les 25 et 26 mai à 20h30.

*Théâtre de La Coupe d'Or - 20h30
Tarif : 8 € tout public, gratuit pour les adhérents de
l'APEEC
Org. APEEC
Rens. et résa : Conservatoire 05 46 82 67 60*

20.juin — PORTES OUVERTES MUSIQUE

*Conservatoire de musique et danse
Salles de musique – Entre 16h et 19h
Rens. : conservatoire 05 46 82 67 60*

21.juin — FÊTE DE LA MUSIQUE AU CONSERVATOIRE

Carte blanche aux élèves du conservatoire

*Conservatoire de musique et danse
À partir de 17h
Entrée libre
Rens. : Conservatoire 05 46 82 67 60*



23.juin — CHŒUR EN CARO PANTIN PANTINE

*Opéra en deux actes pour chœur d'enfants,
récitant et orchestre*

Écrit par Romain Didier et Allain Leprest, ce conte, résolument moderne, raconte l'histoire d'un petit garçon nommé Pantin qui transforme, par son absence tragique, la vie de ceux qui l'ont connu.

Beaucoup d'émotions dans un texte chargé de poésie et d'onirisme, démontrant les liens qui unissent les êtres en sublimant des sentiments tels que l'amour, l'amitié, la tendresse ou encore la joie, sans oublier, puisqu'ils font aussi partie de notre vie, la tristesse et l'injustice.

Cette œuvre sera interprétée par un chœur de 300 enfants issus de 14 classes des écoles élémentaires (fin de cycle 2 et cycle 3) de la Communauté d'agglomération Rochefort Océan, des classes de formation musicale Initiation Musicale 3 et 4, de la chorale et de l'orchestre (50 musiciens) du conservatoire.

*Coordination :
Edwin Florez, Laurence Navarre & Caroline Saint-
Amans, intervenants en milieu scolaire
Olivier Tesson, direction chorale d'enfants du
conservatoire
Emeline Alberghi et Laurence Lecalvé, direction des
orchestres cordes du conservatoire
Emilie Tyrou, travail scénographique avec le chœur
d'enfants
En partenariat avec l'Éducation Nationale*

*Conservatoire de musique et danse
Cour sud du conservatoire – 20h – Entrée libre
(En cas de météo défavorable, spectacle reporté au
dimanche 24 – 18h30)
Rens. Conservatoire 05 46 82 67 60*

EXPOS 02



— COUP DE PROJECTEUR DES ARCHIVES MUNICIPALES : POMPIER, BON ŒIL

mai >
août

À l'occasion de l'inauguration de la nouvelle caserne rue des Pêcheurs d'Islande (Voir p.22), les archives municipales proposent une rétrospective de l'histoire des pompiers de Rochefort.

Hall de l'Hôtel de Ville - Accès libre
Rens. service des archives : 05 46 82 65 88

01 >
30.avr

— COUP DE PROJECTEUR DES ARCHIVES MUNICIPALES : QUOI DE NEUF AUX ARCHIVES

Au cours de l'année 2017, les fonds d'images des archives municipales se sont enrichis...

Nouveautés pas toujours récentes à découvrir absolument !

Hall de l'Hôtel de Ville - Accès libre
Rens. service des archives : 05 46 82 65 88

03 >
30.avr

— UN TERRITOIRE EVOLUTIF ET... VIVANT !

Dans le cadre du mois de l'architecture
Exposition (Voir p.21)



Médiathèques de Rochefort et Saint-Agnant,
bibliothèques de Soubise et Breuil Magné,
Mairies de Port des Barques et Cabariot,
salle polyvalente de Saint Laurent de la Prée.



— RADIOGRAPHIE D'UNE MAISON

Expo Photo de Christelle Plessis

26.mai



La maison de Pierre Loti, habitée par la famille du célèbre écrivain de 1802 à 1969, devient maison-musée à partir de 1973. En 2012, elle ferme ses portes, épuisée par les ans et les visiteurs. Depuis, vidée de ses collections, elle est étudiée, fortifiée mais paraît soudain victime de son grand âge, comme rattrapée par les ans qui l'avaient épargnée tant qu'elle était encore l'écrin de la folie décoratrice de Loti.

Christelle Plessis élabore un travail sur les lieux abandonnés, fascinée par ce retour lent à la terre d'espaces autrefois voués à des activités humaines. Ces nouvelles séries de photographies, en couleur ou en noir et blanc, continuent à explorer la relation ambiguë de l'homme avec son environnement et sa mémoire.

L'artiste vous propose de découvrir la grande dame sans fard, livrant une nouvelle poésie de ce qui a été.

*Musée Hèbre - Entrée gratuite
Du mardi au samedi - Rens. : 05 46 82 91 60*

04 > — ART- THERAPIE

30. mai

Par les résidents du Jardin des marais à Saint-Agnant (EPHAD) sous l'égide de Laurence Duprat, art- thérapeute.

*Médiathèque de Saint-Agnant
Entrée libre
Rens. : 05 46 83 25 26*

> juin — ROCHEFORT, 1914-1918



L'exposition retrace la vie quotidienne à Rochefort durant le conflit.

3 nouvelles thématiques : Les "indésirables" / L'École de Dressage / Rodolphe Ahlrep photographe.

Ce projet a reçu le label de la Mission du Centenaire de la Première Guerre mondiale.

*Palais des congrès
L'exposition prendra ses quartiers d'été mi-mai
cours d'Ablois
Accès libre.*

*Rens. service des archives : 05 46 82 65 88
<http://www.ville-rochefort.fr/centenaire1418>*

— LES ARMES RESTAURÉES DE PIERRE LOTI

Vernissage de l'exposition le 22 juin à 18h au Musée Hèbre.

La ville de Rochefort a récemment signé une convention avec la Fondation du patrimoine pour lancer un appel au mécénat populaire et d'entreprise, afin de sauvegarder la remarquable collection d'armes, de mobiliers et d'objets métalliques issus de la maison de Pierre Loti. Cette collection s'inscrit dans la passion de l'écrivain pour l'orientalisme, si prisée au tournant des XIXe-XXe siècles, évoquée dans les trois ensembles décoratifs de sa maison-musée : la chambre arabe, le salon turc et la mosquée. Riche de 200 objets au total, elle comporte près de 80 pièces exceptionnelles, parmi lesquelles 45 armes : sabres, épées, poignards, fusils, lances, couteaux, casques... qui furent collectées lors de ses voyages en Afrique, au Proche Orient, dans la péninsule arabique, en Turquie, en Perse (Iran), en Inde et en Asie centrale.

Pour étudier et présenter ces collections d'art islamique au public, la ville de Rochefort a bénéficié du soutien scientifique d'un historien - archéologue de renom : Stéphane Pradines*

23. juin

31. déc

► * Docteur en archéologie islamique (Université Sorbonne, Paris IV en 2001) Stéphane Pradines est également professeur agrégé, spécialisé dans le Moyen-Orient et l'Afrique de l'Est. Avant de rejoindre l'Institut pour l'étude des civilisations musulmanes en 2012, le Dr Pradines était responsable de l'archéologie islamique à l'Institut français au Caire de septembre 2001 à septembre 2012 où il a créé la First Field School De l'archéologie islamique en Egypte. Le Dr Pradines est aujourd'hui chercheur associé au CNRS à Paris, UMR 8167 Orient & Méditerranée, programme APIM. Il est également membre du Comité de rédaction, Islamic Archaeological Studies Journal, Islamic Art Museum, Cairo; du Journal of Islamic Archaeology et du Journal de l'Institut dominicain, MIDEO, Le Caire. Dr Pradines est enfin responsable de deux programmes de recherche et deux principales fouilles internationales.

Musée Hèbre - Entrée gratuite
Du mardi au samedi - Rens. : 05 46 82 91 60

mar. ► — LES COLLECTIONS sam. PERMANENTES

Les collections du musée Hèbre sont l'illustration d'une grande histoire portuaire, qui a conduit la ville de Rochefort à vivre pendant plus de trois siècles au rythme des destinations lointaines, d'expéditions scientifiques, et de missions militaires menées par les régiments d'infanterie coloniale.

Parmi les œuvres évoquant les « Ailleurs », le musée possède une collection exceptionnelle de peintures australiennes sur écorce de la Terre d'Arnhem, désormais exposée dans une salle entièrement dédiée à cette nouvelle présentation. Il s'agit d'une des plus importantes collections françaises d'art aborigène avec le Musée Jacques Chirac (anciennement quai Branly) et le musée des Confluences à Lyon.

Musée Hèbre
Tarifs : 4 € - Réduit : 2,50 € - Rens. : 05 46 82 91 60

mar. ► — LOTI LE VOYAGE RÊVÉ sam.

Venez découvrir des collections issues de la Maison de Pierre Loti, dont quelques pièces sont révélées au public pour la première fois ! Des objets étonnants, présentés dans un écrin, des tiroirs à ouvrir, des rideaux à soulever. Une découverte du célèbre écrivain, de l'enfance à la mort, en toute intimité.

Musée Hèbre
Tarifs : 4 € - Réduit : 2,50 € - Rens. : 05 46 82 91 60

EX | ÉTRES DEBOUE PO | UNE AVENTURE EN TERRE HUMAINE

JEAN-CHRISTOPHE PRATT / CIE LES JOURNALIERS

28 juin ►
25 août 2018

ROCHEFORT
Médiathèque Corderie Royale
Rens. : 05 46 82 66 00
mediatheques.rochefortocéan.fr



AGENDA

EXPOS

- > Avr. **Quoi de neuf aux Archives** p.13
Hall de l'Hôtel de Ville
- 03 > **Un territoire évolutif et vivant** p.13
30.avr *Médiathèques CARO*
- 10.avr > **Ombres Blanches** p.19
16.juin *Médiathèque de Rochefort*
- Mai > **Pompier, bon œil** p.13
août *Hall de l'Hôtel de Ville*
- 04 > **Art thérapie** p.14
30.mai *Médiathèque de Saint-Agnant*
- > **Radiographie d'une maison** p.14
26.mai *Musée Hèbre*
- > juin **Rochefort, 1914-1918** p.14
Palais de congrès / Cours d'Ablois
- 23.juin **Les armes restaurées de Pierre Loti** p.15
>31.déc *Musée Hèbre*
- 28.juin **Les Êtres DeBoue, Une aventure en Terre Humaine** p.15
>25.août *Médiathèque Rochefort*
- mar > **Les collections permanentes** p.15
sam *Musée Hèbre*
- mar > **Loti le voyage rêvé** p.15
sam *Musée Hèbre*

VISITES PERMANENTES

- mar > **Loti 3D** p.34
ven *16h - Musée Hèbre*
sam > **Loti 3D**
15h et 16h - Musée Hèbre
- mer **Les soirées chez Pierre Loti 3D** p.34
16h - Musée Hèbre à partir de juin

AVRIL

- 03 **Conte musical** p.19
Médiathèque d'Echillais - 10h
- 03 **Le cimetière : célébrités et destins insolites** p.30
Rendez-vous Maison du Curiste - 15h30
- 04 **Rochefort, toute une histoire** p.30
Départ Musée Hèbre - 15h30
- 04 **Les ors de Pierre Loti** p.24
Musée Hèbre - 17h
- 05 **L'Hôtel de la Marine** p.30
Rendez-vous Hôtel de la Marine - 15h30

ÉVÈNEMENT

LE MOIS DE L'ARCHITECTURE

- 06 **La nouvelle caserne des pompiers** p.22
Zone des Pêcheurs d'Islande - 18h
- 11 **Les chemins de l'école** p.22
École Émile Zola - 10h
- 12 **Restauration de la Maison de Pierre Loti** p.23
Musée Hèbre - 18h
- 21 **La restauration de l'église Saint-Louis, enjeux et problématiques** p.23
Église Saint-Louis Rue A. de Puyravault - 15h
- 11 **La Ville révélée** p.23
Auditorium du Palais des Congrès - 18h
- 06 **Radiographie d'une maison** p.30
Musée Hèbre - 14h30
- 06 **Les cadres dorés, leurs histoires et leurs styles** p.24
Musée Hèbre - 16h
- 06 **La bonne réplique** p.24
Médiathèque Tonnay-Charente - 17h30
- 07 **Les très vieux rendez-vous... Océanie** p.24
Médiathèque Rochefort - 16h et 16h40
- 07 **Drôles de rendez-vous** p.20
Médiathèque Rochefort - 16h30
- 10 **Les petits z' Hèbre - Samouraï** p.18
Musée Hèbre - 10h30
- 10 **Le Théâtre de La Coupe d'Or** p.31
Rendez-vous au Théâtre de La Coupe d'Or - 15h30
- 11 **Les petits z' Hèbre - Rallye Photo** p.18
Musée Hèbre - 10h30
- 11 **Univers Loti** p.31
Musée Hèbre - 15h30
- 12 **Les petits z' Hèbre Enquête à Rochefort** p.18
Musée Hèbre - 14h
- 12 **Rochefort, capitale des loisirs** p.31
Départ Musée Hèbre - 15h30
- 13 **Les petits z' Hèbre - Rallye Photo** p.18
Musée Hèbre - 10h30
- 13 **Les petits z' Hèbre - Petits carnets** p.18
Musée Hèbre - 14h
- 14 **Drôles de rendez-vous** p.20
Médiathèque Rochefort - 16h30
- 17 **Les petits z' Hèbre - Samouraï** p.18
Musée Hèbre - 10h30
- 17 **Rochefort, toute une histoire** p.30
Musée Hèbre - 15h30
- 18 **Les petits z' Hèbre Enquête à Rochefort** p.18
Musée Hèbre - 14h
- 18 **Avec les Demoiselles** p.31
Départ Musée Hèbre - 15h30
- 19 **Les petits z' Hèbre - Petits carnets** p.18
Musée Hèbre - 14h

- 19 **Plantes et jardins** p.31
Départ Potager du Roy - 15h30
 - 20 **Les petits z' Hèbre Initiation à la photographie** p.18
Musée Hèbre - 14h
 - 20 **Si Loti m'était conté** p.32
Départ Musée Hèbre - 15h30
 - 21 **Drôles de rendez-vous** p.20
Médiathèque Rochefort - 16h30
 - 21 **Concert After School : Toy Orchestra** p.09
Salle culturelle du Breuil Magné - 20h30
 - 24 **Le port de commerce** p.32
Rendez-vous à la Maison du Curiste - 15h30
 - 25 **Les chemins du fer** p.32
Départ Musée Hèbre - 15h30
 - 25 **Thème et variations #3** p.09
Médiathèque de Rochefort - 16h
 - 26 **Les Hôtels particuliers à Rochefort au XVIII^{ème} siècle** p.32
Départ Musée Hèbre - 15h30
 - 27 **Histoire d'eau** p.32
Rendez-vous à la Maison du curiste - 15h30
 - 27 **En avant la musique !** p.09
Musée Hèbre - 17h
 - 27 **L'enfant et les sortilèges** p.08
Théâtre de La Coupe d'Or - 20h30
 - 28 **Atelier parent-enfant Animaux artistes** p.19
Médiathèque Tonnay-Charente - 10h
 - 28 **La différence, les différences, une richesse** p.19
Médiathèque Echillais - 10h30
 - 28 **Les Tout-petits rendez-vous** p.20
Médiathèque Rochefort - 10h30 et 11h
 - 28 **Blablapages** p.25
Médiathèque Rochefort - 11h
 - 28 **Drôles de rendez-vous** p.20
Médiathèque Rochefort - 16h30
 - 28 **En avant la musique !** p.09
Musée Hèbre - 17h
 - 28 **L'enfant et les sortilèges** p.08
Théâtre de La Coupe d'Or - 20h30
 - 29 **En avant la musique !** p.09
Théâtre de La Coupe d'Or Foyer du théâtre - 15h
 - 29 **L'enfant et les sortilèges** p.08
Théâtre de La Coupe d'Or - 16h
- ## MAI
- 02 **Rochefort, capitale des loisirs** p.31
Départ Musée Hèbre - 15h30
 - 03 **L'Hôtel de la Marine** p.30
Rendez-vous Hôtel de la Marine - 15h30
 - 05 **Les très vieux rendez-vous... Sous les pavés** p.25
Médiathèque Rochefort - 16h et 16h40

■ 05	Drôles de rendez-vous <i>Médiathèque Rochefort – 16h30</i>	p.20	■ 26	Dédicaces d'auteurs <i>Médiathèque Rochefort – 14h et 16h</i>	p.19	■ 12	Le Théâtre de La Coupe d'Or <i>Médiathèque Rochefort – 16h30</i>	p.31
■ 08	La grande Guerre à Rochefort : 1914-1918 <i>Départ Office de Tourisme – 15h30</i>	p.32	■ 26	Drôles de rendez-vous <i>Médiathèque Rochefort – 16h30</i>	p.20	■ 12	Concert Rock School <i>Jardin des Retours – 19h</i>	p.11
■ 09	Le cimetière : célébrités et destins insolites <i>Rendez-vous à la Maison du Curiste – 15h30</i>	p.30	■ 27	Les traces de l'histoire dans le paysage <i>Rendez-vous à la station de lagunage - 10h</i>	p.33	■ 13	Rochefort, capitale des loisirs <i>Départ Musée Hèbre – 15h30</i>	p.31
■ 10	Univers Loti <i>Musée Hèbre – 15h30</i>	p.31	■ 29	Rochefort, toute une histoire <i>Musée Hèbre – 15h30</i>	p.30	■ 13	Les soirées chez Pierre Loti (3D) <i>Musée Hèbre – 16h</i>	p.34
■ 11	Radiographie d'une maison <i>Musée Hèbre – 14h30</i>	p.30	■ 30	Rencontre littéraire avec Kim Thuy <i>Médiathèque Rochefort – 18h</i>	p.26	■ 14	Rochefort, toute une histoire <i>Musée Hèbre – 15h30</i>	p.30
■ 12	Drôles de rendez-vous <i>Médiathèque Rochefort – 16h30</i>	p.20	■ 30	Concert Toy Orchestra <i>Théâtre de La Coupe d'Or – 15h</i>	p.20	■ 16	Ateliers créatifs <i>Médiathèque Rochefort – 10h et 16h</i>	p.20
■ 15	Concert sandwich <i>Théâtre de La Coupe d'Or – 13h</i>	p.10	■ 30	Histoire d'eau <i>Rendez-vous à la Maison du curiste – 15h30</i>	p.32	■ 16	Les Tout-petits rendez-vous <i>Médiathèque Rochefort – 10h30 et 11h</i>	p.20
■ 15	Rochefort, toute une histoire <i>Musée Hèbre – 15h30</i>	p.30	■ 31	Univers Loti <i>Musée Hèbre – 15h30</i>	p.31	■ 16	Blablpages <i>Médiathèque Rochefort – 11h</i>	p.25
■ 16	Les Hôtels particuliers à Rochefort au XVIII^{ème} siècle <i>Départ Musée Hèbre – 15h30</i>	p.32	————— JUIN			■ 16	Drôles de rendez-vous <i>Médiathèque Rochefort – 16h30</i>	p.20
■ 17	Le Théâtre de La Coupe d'Or <i>Théâtre de La Coupe d'Or – 15h30</i>	p.31	■ 01	XXVII^{ème} Mai chantant «Missa Festiva» <i>Temple protestant – 20h45</i>	p.11	■ 16	Soirée chorégraphique du conservatoire <i>Théâtre de La Coupe d'Or – 20h30</i>	p.12
■ 18	La bonne réplique <i>Médiathèque Tonny-Charente – 17h30</i>	p.24	RENDEZ-VOUS AUX JARDINS			■ 19	Histoire d'eau <i>Rendez-vous à la Maison du curiste – 15h30</i>	p.32
■ 18	Concert de musique de chambre <i>20h30 – Conservatoire</i>	p.10	■ 02	Rochefort et les plantes <i>Potager du Roy – 15h30</i>	p.27	■ 20	Les soirées chez Pierre Loti (3D) <i>Musée Hèbre – 16h</i>	p.34
■ 19	Les Tout-petits rendez-vous <i>Médiathèque Rochefort – 10h30 et 11h</i>	p.20	■ 02	Histoires à dormir debout <i>Potager du Roy – 16h45</i>	p.27	■ 20	Portes ouvertes musique <i>Conservatoire de musique et danse de 16h à 19h</i>	p.12
■ 19	Rencontre dédicace Jonathan Garnier <i>Médiathèque Tonny-Charente – 11h</i> <i>Médiathèque Rochefort – 16h</i>	p.25	■ 02	Un arbre miraculeux <i>Potager du Roy – 17h15</i>	p.27	■ 20	Le quartier de la Sous-préfecture <i>Départ musée Hèbre – 15h30</i>	p.33
■ 19	Drôles de rendez-vous <i>Médiathèque Rochefort – 16h30</i>	p.20	■ 03	Histoires à dormir debout <i>Potager du Roy – 15h30</i>	p.27	■ 21	Avec les Demoiselles <i>Départ Musée Hèbre – 15h30</i>	p.31
■ 19	Nuit des Musées <i>20h - 00h00 – Musées</i>	p.10	■ 02	Prix BD Bulles d'Océan <i>Médiathèque Rochefort – 16h</i>	p.26	■ 21	Fête de la musique au conservatoire <i>Conservatoire de musique et danse</i> <i>À partir de 17h</i>	p.12
■ 19	Concert Jive Me <i>21h - Ecomusée de Port des barques</i>	p.10	■ 02	Drôles de rendez-vous <i>Médiathèque Rochefort – 16h30</i>	p.20	■ 22	Si Loti m'était conté <i>Départ Musée Hèbre – 15h30</i>	p.32
■ 22	Fortunes et destins rochefortais <i>Départ Musée Hèbre – 15h30</i>	p.33	■ 03	La peinture végétale <i>Potager du Roy – 14h30-15h15-16h et 16h45</i>	p.20	■ 22	La bonne réplique <i>Médiathèque Tonny-Charente – 17h30</i>	p.24
■ 23	Atelier le papier dans tous ses états <i>Médiathèque Tonny-Charente – 15h</i>	p.26	■ 05	Pique-nique musical - Batucada senior <i>Jardins des Retours – 12h30</i>	p.11	■ 23	Drôles de rendez-vous <i>Médiathèque Rochefort – 16h30</i>	p.20
■ 23	Les chemins du fer <i>Départ Musée Hèbre – 15h30</i>	p.32	■ 05	La grande Guerre à Rochefort: 1914-1918 <i>Départ Office de Tourisme – 15h30</i>	p.32	■ 23	Chœur en CARO - Pantin Pantine <i>Conservatoire musique/danse - Coursud – 20h</i>	p.12
■ 23	Festival Musiques et 24 au pays de Pierre Loti <i>Théâtre de La Coupe d'Or – 20h30</i>	p.11	■ 06	Les Hôtels particuliers à Rochefort au XXVII^{ème} siècle <i>Départ Musée Hèbre – 15h30</i>	p.32	■ 26	Univers Loti <i>Musée Hèbre – 15h30</i>	p.31
■ 24	Les traces de l'histoire dans le paysage <i>Rendez-vous à la station de lagunage - 10h</i>	p.33	■ 06	Les soirées chez Pierre Loti (3D) <i>Musée Hèbre – 16h</i>	p.34	■ 27	Fortunes et destins rochefortais <i>Départ Musée Hèbre – 15h30</i>	p.33
■ 24	Avec les Demoiselles <i>Départ Musée Hèbre – 15h30</i>	p.31	■ 07	L'Hôtel de la Marine <i>Rendez-vous à l'Hôtel de la Marine – 15h30</i>	p.30	■ 27	Les soirées chez Pierre Loti (3D) <i>Musée Hèbre – 16h</i>	p.34
■ 24	Quand la terre et les pierres de Saint-Fort parlent <i>Rendez-vous impasse de la Tour à Saint-Fort 18h30</i>	p.33	■ 08	Visite Expo Ombres Blanches <i>Médiathèque de Rochefort – 18h</i>	p.20	■ 28	Les chemins du fer <i>Départ Musée Hèbre – 15h30</i>	p.32
■ 26	Blablpages <i>Médiathèque Rochefort – 11h</i>	p.25	■ 08	Concert Rock School <i>Breuil Magné – Place des Caneteries - 19h</i>	p.11	■ 30	Les très vieux rendez-vous... Un réseau, un territoire <i>Médiathèque Rochefort – 16h et 16h40</i>	p.26
			■ 09	Atelier créatif <i>Médiathèque Tonny-Charente – 11h</i> <i>Médiathèque de Rochefort – 14h</i>	p.20	■ 30	Drôles de rendez-vous <i>Médiathèque Rochefort – 16h30</i>	p.20
			■ 09	Drôles de rendez-vous <i>Médiathèque Rochefort – 16h30</i>	p.20			

JEUNE PUBLIC 03



LES PETITS Z'HÈBRE

Service éducatif Hèbre

du 10 au 20 avril 2018

Service éducatif

Places limitées - Inscriptions conseillées

Rens. et inscriptions Musée Hèbre

Rens. : 05 46 82 91 60

Tarifs : 2,60 € et 4,90 €

CULT 07 // AVR-MAI-JUIN 2018 // JEUNE PUBLIC

**10 et
17.avr**

— SAMOURAÏ

Après une découverte de l'armure de samouraï présentée au musée, participe à un atelier créatif de collage.

4-6 ans / 10h30-12h (8 places)

**11 et
13.avr**

— RALLYE-PHOTOS

Dans le cadre du mois de l'architecture

Grâce à un rallye-photos ouvre grands tes yeux pour découvrir Rochefort et retrouve de-ci de-là les petits détails qui nous échappent... Puis en atelier compose une façade à partir de ce que tu auras découvert en visite.

4-6 ans - De 10h30 à 12h - (8 places)

**MOIS DE 17
L'ARCHITECTURE**

ET DU CADRE DE VIE

**12 et
18.avr**

**MOIS DE 17
L'ARCHITECTURE**

ET DU CADRE DE VIE

— ENQUÊTE À ROCHEFORT

Dans le cadre du mois de l'architecture

Pars à la découverte d'un des personnages les plus célèbres de Rochefort : l'intendant de la Marine Michel Bégon.

7-10 ans / 14h-16h30 (8 places)

**13 et
19.avr**

— PETITS CARNETS

Autour du thème de l'art des Aborigènes d'Australie, crée et décore un petit carnet.

7-11 ans / 14h-16h (12 places)

20.avr

— INITIATION À LA PHOTOGRAPHIE

Accompagné par l'artiste rochefortaise Christelle Plessis, initie-toi à l'art de la photographie.

8-12 ans / 14h-17h (8 places)

03.avr — CONTE MUSICAL

Parlé, chanté a capella, instruments de musique, marionnettes et doudous, tableaux, surprises...

Proposé par Christine Chabot, *Les comptines de miss Tine*.

Médiathèque d'Echillais – 10h
Gratuit
Rens. : 05 46 83 25 61



10.avr — OMBRES BLANCHES

Exposition de l'agence l'Imagier Vagabond, autour du travail de l'illustrateur de littérature jeunesse Antoine Guilloppé. (Voir p. 6)

16.juin

Suivez Akiko la curieuse qui se prend à rêver et découvre l'amour. Mettez vos pas dans les traces de Loup noir ! Frissonnez en parcourant les mers dans le sillage de Grand blanc ! Patinez à la suite des deux Ours ! Entrez dans le monde en noir et blanc d'Antoine Guilloppé qui nous conduit sur la ligne de crête d'un dessin épuré. Découvrez des histoires sans paroles où seules les illustrations font le récit.

Une animation sera proposée tous les samedis après-midi, en lien avec l'exposition.

Dates, horaires et renseignements à retrouver sur le site Internet du réseau 'M' : <http://www.mediatheques.rochefortocean.fr/>

Médiathèque de Rochefort
Gratuit
Rens. : 05 46 82 66 00

28.avr — LA DIFFÉRENCE, LES DIFFÉRENCES, UNE RICHESSE

Histoires lues avec un kamishibai par Josiane Genetay.

En partenariat avec le Trait d'Union Intercommunal et l'association des parents d'élèves de Soubise.

Médiathèque d'Echillais – 10h30
Gratuit
Rens. : 05 46 83 25 61

28.avr — ATELIER PARENTS-ENFANTS « ANIMAUX ARTISTES »

Chanteurs, tisserands, bâtisseurs et sculpteurs, à la découverte des talents artistiques et artisanaux des animaux ! Quizz musical et jeu mouvant.

Suivis d'une promenade nature animée par Fabienne Plissoneau.

Médiathèque de Tonnay-Charente - De 10h à 12h
Enfants à partir de 7 ans et leurs parents
Gratuit sur inscription
Rens. : 05 46 84 01 27



26.mai — DÉDICACES D'AUTEURS

Dans le cadre du Prix des P'tits Bouquineurs, séance de dédicaces d'auteurs de littérature jeunesse sélectionnés pour le prix :

Sabine De Greef *Quidort ici ?*, Thanh Portal *Pouline*, Sébastien Chebbret *Pourquoi un jour il faut se résoudre à abandonner son nounours adoré ?*, Charlotte Erlih *Comme tout le monde*, Victor Coutard et Pooya Abbasian *Un arbre pour ami*.

Médiathèque de Rochefort – 14h et 16h
Gratuit - Rens. : 05 46 82 66 00



30.mai

— CONCERT TOY
ORCHESTRA (voir p.28)

Dans le cadre de Festi'Drôles

Les jouets sont des instruments de musique : Michael Wookey et son orchestre nous le prouvent. Chansons anglaises, improvisations et reprises, clochettes de vélos et boîtes à musique, les jouets ont plus d'un tour dans leur sac...

*Théâtre de La Coupe d'Or - 15h - Entrée gratuite
Places limitées à retirer à l'Office de Tourisme
à partir du 17 avril à 10h
Rens. : Office de Tourisme 05 46 99 08 60*

03.juin

— ANIMATION
FAMILLE : LA PEINTURE
VÉGÉTALE

Dans le cadre de « Rendez-vous aux jardins » (voir p.27)

*Potager du Roy - 14h30, 15h15, 16h et 16h45
Rendez-vous sous le préau - Gratuit*

08.juin

— VISITE DE L'EXPO
OMBRES BLANCHES

Visite commentée de l'exposition par l'illustrateur.
(Voir p.19)

*Médiathèque de Rochefort - 18h
Gratuit - Rens. : 05 46 82 66 00*



16.juin



09.juin

— ATELIER CRÉATIF

Animé par l'illustrateur Antoine Guilloppé. (Voir p.6)

*Médiathèque de Tonnay-Charente - 11h
À partir de 7 ans - Sur inscription au 05 46 84 01 27*

*Médiathèque de Rochefort - 14h
(suivi d'une séance de dédicace)
À partir de 7 ans - Sur inscription au 05 46 82 66 00*

28.avr — LES TOUT-PETITS
RENDEZ-VOUS

Jacques a dit..

19.mai

Paysages

*Médiathèque de Rochefort - 10h30 et 11h00
De 6 mois à 5 ans
Gratuit - Rens. : 05 46 82 66 00*

16.juin

*Rendez-vous au jardin
(en extérieur si
les conditions
météorologiques le
permettent)*

Tous
les
sam. — DRÔLES
DE RENDEZ-VOUS

Pour entendre des histoires à partir de 5 ans.

*Médiathèque de Rochefort
Salle du conte - 16h30 - Tous les samedis
Rens. : 05 46 82 66 00*

— ATELIERS CRÉATIFS

Dans le cadre de La journée de la littérature jeunesse proposée par le CIM et en partenariat avec l'association Drôles en pages, ateliers créatifs avec les illustrateurs Marjorie Béal et Julien Billaudeau,

*Médiathèque de Rochefort - 10h et 16h
À partir de 6 ans - Sur inscription
Rens. : 05 46 82 66 00*

ÉVÉNEMENT

MOIS DE L'ARCHITECTURE

Avr.

Le Mois de l'architecture et du cadre de vie en Charente-Maritime a été créé en 2009 à l'initiative de la Maison de l'Architecture de Poitou-Charentes, du Conseil Régional de l'Ordre des Architectes, du CAUE 17, des villes de La Rochelle, Rochefort, Royan, Saintes, de Captures, d'Architectes 17 et du Centre Intermondes.

Le Mois de l'architecture et du cadre de vie en Charente-Maritime rassemble les acteurs de l'architecture, du patrimoine et du cadre de vie du territoire autour d'une opération commune de sensibilisation du public à l'architecture.

Les évènements organisés à l'occasion de ce mois printanier sont l'occasion de découvrir, de comprendre, d'échanger et de partager autour d'une perspective commune : celle de nous doter d'un espace de vie de qualité et respectueux de notre avenir. Exposer, révéler, débattre du cadre de vie qui nous entoure, comme de l'avenir de nos territoires urbains et ruraux constitue aujourd'hui un enjeu central pour tous.

Le programme rassemble une multitude de manifestations proposées en Charente-Maritime : expositions, conférences, visites, cinés-archi, parcours, rencontres-débats, cafés-archi, actions éducatives... sur des thèmes aussi variés que la qualité architecturale et paysagère, la création contemporaine, le patrimoine, l'évolution des villes et des paysages, le développement durable, la qualité du cadre de vie...



03 > — UN TERRITOIRE EVOLUTIF ET... VIVANT ! 30.avr

Dans le cadre de la révision du SCoT (Schéma de cohérence Territoriale), la Communauté d'agglomération Rochefort Océan expose les différentes visions du territoire réalisées par les étudiants de l'École du Paysage de Blois.

Tous ces travaux recherchent le point d'équilibre entre le développement de notre territoire et la valorisation de nos paysages et constituent des pistes de réflexion. L'occasion de se questionner sur notre façon d'appréhender l'espace de demain, l'évolution des extensions urbaines, la reconnexion entre une ville et son estuaire ou encore la revitalisation d'un village par la création d'une trame verte.

** Médiathèques de Rochefort et Saint-Agnant, bibliothèques de Soubise et Breuil Magné, Mairies de Port des Barques et Cabarlot, salle polyvalente de Saint Laurent de la Prée.*

30.mars — BALADES DANS NOS PAYSAGES DE DEMAIN

Rendez-vous
parking du camping
Le Bateau
à Rochefort - 17h30
Rens. :
Service du patrimoine
05 46 82 91 60

Réinventer la "zone" des pêcheurs d'Islande par le paysage, ou comment conjuguer développement de notre territoire et valorisation de nos paysages.

Accompagné par les étudiants de l'école du Paysage de Blois.

Rendez-vous parking du camping
Le Bateau à Rochefort - 17h30
Rens. : Service du patrimoine 05 46 82 91 60

31.mars — BALADES DANS NOS PAYSAGES DE DEMAIN

Rendez-vous
parking
de la place
des Caneteries
à Breuil-Magné
10h30
Rens. :
Service du patrimoine
05 46 82 91 60

Breuil-Magné dans 20 ans : redécouverte paysagère du bourg.

Accompagné par les étudiants de l'école du Paysage de Blois.

11 et 13.avr — RALLYE-PHOTOS (Voir p.18)

Musée Hèbre 05 46 82 91 60
Tarifs : 2,60 € et 4,90 €
4-6 ans / 10h30-12h (8 places)
Annulé si météo défavorable

11.avr — LES CHEMINS DE L'ECOLE

Rendez-vous
devant l'école
Emile Zola - 10h
Tarifs : 6,10€ ;
réduit : 5,60€
Service du
patrimoine
Rens. :
05 46 82 91 60

Ville où la formation a toujours joué un rôle essentiel, Rochefort possède un patrimoine scolaire d'une grande richesse. C'est un pan de cette histoire que le service du patrimoine vous propose de découvrir à travers un parcours de visite inédit qui vous permettra de pousser les portes du groupe scolaire Art Déco Zola et des écoles Champlain.

Sous la conduite de Frédéric Chasseboeuf, un des auteurs du livre *Les écoles de Poitou-Charentes, de Jules Ferry à nos jours* récemment sorti.



— CONSTRUCTION CONTEMPORAINE : LE CHANTIER DE LA NOUVELLE CASERNE DES POMPIERS

Après avoir été un temps dans le centre-ville, rue Pierre Loti, puis avenue de la Libération, la nouvelle caserne des pompiers s'implante dans la zone des Pêcheurs d'Islande. Ce chantier d'envergure se termine prochainement offrant aux soldats du feu un équipement à la pointe de la modernité et de l'efficacité. Découvrez avec l'architecte Olivier Gérard, agence BPG + associés de Rochefort cet équipement hors norme.

06.avr

En présence du conseil départemental de Charente-Maritime, du SDIS17 et de la Ville de Rochefort

Centre de secours - Zone des Pêcheurs d'Islande - 18h
Nombre limité de personnes - Inscriptions obligatoires
Sous réserve
Rens. : Service du patrimoine 05 46 82 91 60

12 et 18.avr — ENQUÊTE À ROCHEFORT *(Voir p.18)*

Musée Hèbre 05 46 82 91 60
Tarifs : 2,60 € et 4,90 €
7-10 ans / 14h-16h30 (8 places)
Annulé si météo défavorable



— RESTAURATION DE LA MAISON DE PIERRE LOTI

12. avr

Musée Hèbre
18h - Gratuit
Rens. :
05 46 82 91 60

Rapporté de Damas par Pierre Loti en 1895, le plafond de la mosquée, constitué d'un assemblage de planches peintes et dorées, est l'une des pièces remarquables du décor de la maison. Une étude récente vient de mettre en lumière ses caractéristiques techniques, les conditions de son montage dans la maison, son état de conservation et ses interactions avec la structure du bâtiment. À la veille d'une intervention majeure de conservation et de remise en valeur, découvrez sous un jour inédit les dessous – ou plutôt les dessus – de cet élément de patrimoine exceptionnel, représentatif du courant dit « Ajami » des palais syriens.

Table ronde en présence de :
Anne Elisabeth Rouault, assistante à Maîtrise
d'ouvrage pour la Maison de Pierre Loti,
Simona Sajevo, ingénieure Civil spécialisée en Histoire
de l'Architecture, qui intervient sur les domaines de
la Conservation-Restauration des Biens Culturels :
bâtiments historiques, de la peinture murale
et du décor architectural,
Claude Stéfani, conservateur
des musées de Rochefort.

21.avr — LA RESTAURATION DE L'EGLISE SAINT-LOUIS, ENJEUX ET PROBLEMATIQUES

Rendez-vous
devant l'église
Saint-Louis,
rue Audry-de-
Puyravault
15h - Gratuit
Rens. service du
patrimoine :
05 46 82 91 60

Construite à l'emplacement de l'ancienne chapelle des Capucins, elle devient église paroissiale Saint Louis après la Révolution Française. Alors en mauvais état, elle est restructurée, agrandie, réaménagée sur les plans de l'architecte Félix Garde, suivant le style néoclassique. Elle reçoit dans un second temps, un riche décor de peintures murales et de statues qui lui confèrent son identité particulière. Suite aux désordres constatés, la Ville lance sur plusieurs années un vaste chantier de restauration sous la conduite de Guillaume Clément, architecte du patrimoine. Présentation par Guillaume Clément, architecte du patrimoine.



23.avr — LA VILLE RÉVÉLÉE

Palais
des Congrès,
Auditorium - 18h
Entrée libre
Rens. :
service du
patrimoine
05 46 82 91 60

Présentation du diagnostic patrimonial réalisé dans le cadre du Plan de Sauvegarde et de Mise en Valeur (PSMV) et en lien avec les rencontres "café archi". Découvrez à partir de documents graphiques exceptionnels, les dernières données de l'histoire architecturale de Rochefort révélées par le cabinet d'étude AUP, qui travaille depuis 2017 à une analyse poussée du cœur de la ville, son évolution, son architecture, ses paysages, dans le cadre de l'élaboration du plan de sauvegarde et de mise en valeur.

Par le cabinet AUP, en présence d'Hervé Blanché, Maire de Rochefort, et de Jean Richer, architecte des bâtiments de France.

RENCONTRES 04



— LA BONNE RÉPLIQUE

Rencontre avec le réseau de théâtre amateur.

06.avr,
18.mai
et
22.juin

Le réseau de théâtre amateur Théâtre En Cité – Théâtre Aux Prés propose, en partenariat avec les bibliothèques et les médiathèques de l'agglomération, l'animation « La Bonne réplique » où jeu et théâtre s'entremêlent. En effet, des comédiens des troupes de théâtre amateur invitent, de façon ludique à voyager en reconnaissant des répliques choisies dans le répertoire très riche du théâtre aussi bien classique que contemporain.

Médiathèque de Tonnay-Charente
De 17h30 à 18h30 - Gratuit
Rens. : 05 46 84 01 27

04. avr — LES ORS DE PIERRE

LOTI

Dans le cadre des Journées Européennes des Métiers d'Arts du 03 au 08 avril

Découvrez grâce à Sylvie Deschamps, maître d'art en broderie or, directrice de l'atelier du Bégonia d'Or la technique de la broderie utilisée sur quelques riches décors textiles et costumes conservés dans les collections de la Maison de Pierre Loti.

Musée Hèbre - 17h
Gratuit - Rens. : 05 46 82 91 60

06. avr

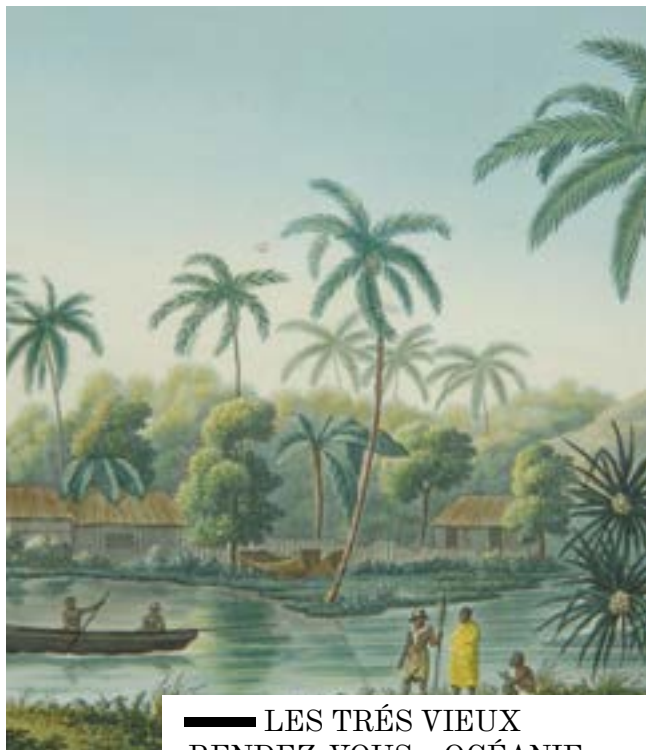


— LES CADRES DORÉS, LEURS HISTOIRES ET LEURS STYLES

Dans le cadre des Journées Européennes des Métiers d'Arts du 03 au 08 avril

Venez assister à une démonstration des différentes étapes pour dorer à la feuille les cadres de tableaux, par Sandrine Petit, doreuse, et découvrez dans la galerie de peintures du musée Hèbre l'histoire des cadres à travers les époques et les styles avec Christian Pascaud, encadreur.

Musée Hèbre - 16h
Tarifs : Réduit 2 € / Plein 3 €
Rens. : 05 46 82 91 60



07. avr

— LES TRÉS VIEUX RENDEZ-VOUS... OCÉANIE

Sur les traces de l'édition 2018 du festival Rochefort Pacifique Cinéma et Littérature, nous vous invitons à feuilleter avec nous quelques documents de nos collections patrimoniales sur l'Océanie.

Médiathèque de Rochefort, Salle de conférence,
2 séances de 30 mn, 16h et 16h40
Sur inscription : 05 46 82 66 00

12. avr — RESTAURATION DE LA MAISON DE PIERRE LOTI

Dans le cadre du mois de l'architecture
(voir p.23)

MOIS DE L'ARCHITECTURE

Table ronde en présence de :
Anne Elisabeth Rouault, assistante à Maîtrise
d'ouvrage pour la Maison de Pierre Loti,
Simona Sajeve, ingénieur Civil spécialisée en Histoire
de l'Architecture, qui intervient sur les domaines de
la Conservation-Restauration des Biens Culturels
: bâtiments historiques, de la peinture murale et du
décor architectural,
Claude Stéfani, conservateur des musées de
Rochefort.

Musée Hèbre - 18h - Gratuit
Rens. : 05 46 82 91 60

21. avr — LA RESTAURATION DE L'EGLISE SAINT-LOUIS, ENJEUX ET PROBLEMATIQUES

Dans le cadre du mois de l'architecture
(voir p.23)

MOIS DE L'ARCHITECTURE

Rendez-vous devant l'église Saint-Louis,
rue Audry-de-Puyravault - 15h
Gratuit
Rens. service du patrimoine : 05 46 82 91 60

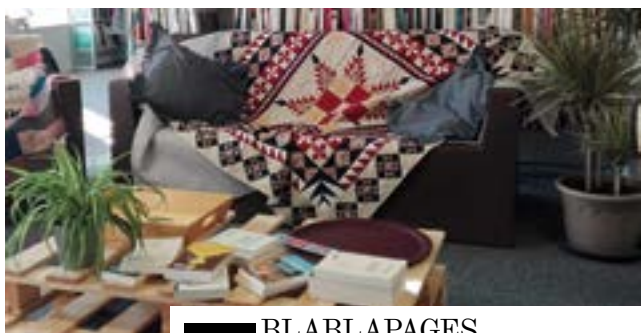
23. avr — LA VILLE RÉVÉLÉE

Dans le cadre du mois de l'architecture
(voir p.23)

MOIS DE L'ARCHITECTURE

Par le cabinet AUP, en présence d'Hervé Blanché,
Maire de Rochefort, et de Jean Richer, architecte des
bâtiments de France.

Palais des Congrès, Auditorium - 18h - Entrée libre
Rens. : service du patrimoine 05 46 82 91 60



— BLABLAPAGES

28. avr, 26. mai et 16. juin
Envie de partager vos coups de cœur ? Envie de passer un moment convivial et de partir à la découverte de nouvelles lectures ? Venez nous rejoindre autour d'un thé ou d'un café !

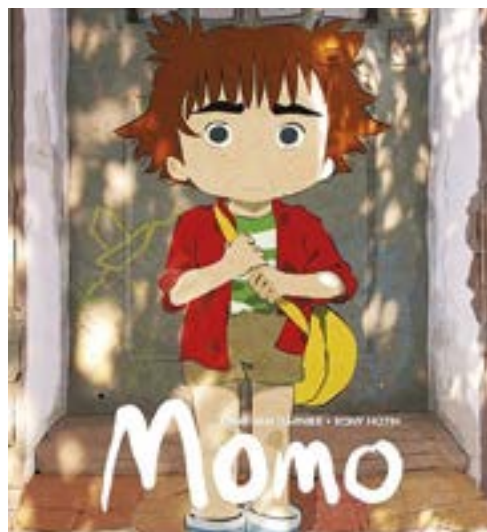
Médiathèque de Rochefort - 11h - Entrée libre
Rens. : 05 46 82 66 00



05. mai — LES TRÈS VIEUX RENDEZ-VOUS... SOUS LES PAVÉS

À l'occasion du cinquantième anniversaire des manifestations de mai 68, nous vous invitons à découvrir une sélection de documents du fonds patrimonial sur le thème d'un autre printemps, celui de 1871.

Médiathèque de Rochefort, Salle de conférences,
2 séances de 30 mn, 16h et 16h40
Sur inscription : 05 46 82 66 00



19. mai — RENCONTRE DEDICACE AVEC JONATHAN GARNIER

Jonathan Garnier est dessinateur et scénariste. Il est l'auteur de plusieurs séries BD : *Elias & Ida* avec Jérémie Almanza aux éditions Casterman, *Timo l'Aventurier* avec Yohan Sacré chez Le Lombard et *Bergères Guerrières* avec Amélie Fléchais chez Glénat. Il est scénariste de *Momo* sélectionné pour le Prix Bulles d'Océan dans la catégorie 8-10 ans.

Médiathèque de Tonnay-Charente à 11h
Rens. : 05 46 82 14 45
Médiathèque de Rochefort à 16h
Rens. : 05 46 82 66 00



23.mai — ATELIER "LE PAPIER DANS TOUS SES ETATS"

Au cours d'un circuit d'ateliers en semi autonomie venez découvrir l'histoire du papier, fabriquer votre feuille recyclée, détourner un vieux livre en un drôle d'animal et explorer des pop-up !

Médiathèque de Tonnay-Charente - De 15 h à 16h30
A partir de 9 ans - Gratuit
Réservation obligatoire, places limitées
Rens. et inscription au 05 46 84 01 27



30. mai — RENCONTRE LITTÉRAIRE AVEC KIM THUY



Née à Saïgon en 1968 et ayant fui le Vietnam dans un boat people avec ses parents à l'âge de dix ans, Kim Thuy vit au Québec où, après avoir exercé divers métiers, elle se consacre à l'écriture. Son œuvre romanesque retrouve la trace du « pays d'avant », dans ses souvenirs, ses mots, ses goûts et ses odeurs, tandis qu'elle explore la découverte du pays d'accueil.

En partenariat avec le Festival Littératures métisses.
Médiathèque de Rochefort à 18h
Rens. : 05 46 82 66 00



02.juin — PRIX BD BULLES D'OCEAN

Remise des prix pour chaque catégorie. Des invités surprises, des animations et un goûter !

<http://mediatheques.rochefortocean.fr>

Médiathèque de Rochefort à 16h
Rens. : 05 46 82 66 00



30.juin — LES TRÉS VIEUX RENDEZ-VOUS... UN RÉSEAU, UN TERRITOIRE

Le réseau 'M', c'est aussi un morceau de patrimoine écrit ! Venez découvrir les trésors du fonds patrimonial sur Echillais, Tonnay-Charente, Saint-Agnant et les autres communes de l'agglomération.

Médiathèque de Rochefort, Salle de conférences,
2 séances de 30 mn, 16h et 16h40
Sur inscription : 05 46 82 66 00



LE MINISTÈRE DE LA
CULTURE ET DE LA
COMMUNICATION

DANS LE CADRE DES

RENDEZ-VOUS AUX JARDINS

1,2 et 3 juin 2018
«L'Europe des jardins»

01-02
et
03.juin

RENDEZ-VOUS AUX JARDINS

*Potager du Roy - Rue Toufaire - Gratuit
vendredi 9h-12h / 14h-17h,
samedi 10h - 12h / 14h - 18h30
dimanche 9h-12h/14h-18h30*

02.juin — ROCHEFORT ET LES
PLANTES

Découvrez l'histoire des plantes à Rochefort, du jardin botanique à l'actuel Potager du Roy, en compagnie de Maryse Vila-Cornellas, guide-conférencière et de Philippe Eppert, jardinier du Potager.

Rendez-vous sous le grand cerisier - 15h30

02 et
03.juin — HISTOIRE À DORMIR
DEBOUT

Partez à la découverte de l'histoire du café en compagnie de Maryse Vila-Cornellas, guide-conférencière.

*Rendez-vous sous le grand cerisier
Samedi à 16h45 et dimanche à 15h30
Durée : environ 30 minutes*

02 et
03.juin — UN ARBRE MIRACULEUX

Ecoutez la formidable histoire de l'arbre à pain découvert lors de l'expédition partie à la recherche de Jean François de la Pérouse en 1791, en compagnie de Maryse Vila-Cornellas, guide-conférencière.

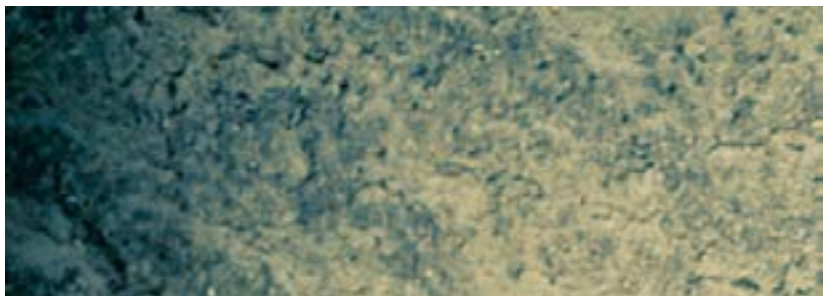
*Rendez-vous sous le grand cerisier
Samedi à 17h15 et dimanche à 16h30
Durée : environ 30 minutes*

03.juin — ANIMATION FAMILLE :
LA PEINTURE VEGETALE

Venez découvrir le Potager du Roy et ses plantes en compagnie de Sylvie Forcioli, artiste plasticienne, et participez en famille à un atelier : collectez des végétaux, fleurs, fraises et autres délices du printemps, confectionnez de la peinture naturelle et réalisez des créations originales.

*Rendez-vous sous le préau
À 14h30, 15h15, 16h et 16h45*

ZOOM



> MICHAEL WOOKEY

SO... CURIEUX !

Difficile à décrire ce Michael Wookey autrement que comme une forme d'OVNI dans le paysage musical. Car il possède un paysage bien lui avec, pour limite, un horizon sur lequel flotte les nuages de l'enfance sans que l'on sache très bien s'il a du mal à la quitter...

Qu'il ré-arrange Brassens ou Abba, qu'il compose et écrive ses propres titres (in english please !) ses mélodies sont toutes émaillées de notes produites par des instruments de musique - certes et jusque-là c'est banal - mais certains de ces instruments sont... des jouets.

Mais attention : c'est du sérieux ! Le beau gosse qu'il est s'éclate dans toutes les tenues : en cravate comme en débardeur, qu'il enregistre dans un hôtel abandonné au sommet d'une montagne ou qu'il joue sur la scène du Châtelet, son orchestre de jouets n'est jamais loin... Le tout donne un résultat surprenant qui pourrait faire penser à un magic circus coloré de jazz, un peu à du gospel qui ne se priverait pas d'une tendance pop affirmée et assumée comme dans *Oh My World*, extrait de son album *Wild and Weary*.

Côté ambiance, la *cup of tea* de Michael Wookey c'est l'éclectisme. Pour décrire son univers Les Inrocks parlent de « cauchemars (...) hantés de chorales de sirènes follasses, maltraités de buits taquins - torch-songs égarées dans une casse automobile des années 50, dont Tom Waits détient le plan secret ». De l'électro pop au cabaret façon Fassbinder, il compose et joue comme s'il ne voulait rien s'interdire, pousser toutes les portes pour regarder ce qu'il y a derrière.

Curieux Monsieur Wookey ? Peut-être bien... Et c'est peut-être ça qui le motive et lui fournit la justification de son style, de ses styles. Quant à l'utilisation des jouets, elle donne à sa musique un résultat étonnant comme un Concerto pour toy piano. Et s'il fait de la musique avec des jouets, tout cela n'a rien d'un jeu...

voir pages 9 et 19





© Antoine Magnier

VISITES 05



LE CIMETIÈRE : CÉLÉBRITÉS ET DESTINS INSOLITES

03.avr et 09.mai

Évocation étonnante du passé de la ville et de l'arsenal par les lieux de sépultures. Partez à la découverte de ce jardin du souvenir, avec ses monuments funéraires d'exception.

Rendez-vous à la Maison du Curiste à 15h30
Tarifs : 6,10 € - Réduit : 5,60 €
Rens. : Service du patrimoine 05 46 82 91 60

**04 et
17. avr,
15 et
29.mai,
14 juin**

ROCHEFORT, TOUTE UNE HISTOIRE !

Partez à la découverte des grands temps de l'histoire de Rochefort qui côtoie la grande histoire nationale : urbanisme, architecture, grands hommes, et événements vous seront contés lors de ce parcours.

Départ 15h30 - Musée Hèbre
Tarifs : 6,10 € - Réduit : 5,60 €
Rens. : Service du patrimoine 05 46 82 91 60

**05.avr,
03.mai
et
07.juin**

L'HÔTEL DE LA MARINE

Découvrez l'Hôtel de la Marine, ancienne préfecture maritime et actuel commandement des écoles de gendarmerie. Visitez l'hôtel le plus « particulier » de Rochefort construit en 1671 pour accueillir le Roi.

Départ devant l'Hôtel de la Marine à 15h30
Nombre limité de personnes
Carte d'identité obligatoire - Inscription obligatoire
Tarifs : 6,10 € - Réduit : 5,60 €
Rens. : Service du patrimoine 05 46 82 91 60

**06.avr
et
11.mai**

RADIOGRAPHIE D'UNE MAISON (voir p. 14)

La maison de Pierre Loti, habitée par la famille du célèbre écrivain de 1802 à 1969, devient maison-musée à partir de 1973. En 2012, devenue fragile comme du cristal et vacillante telle la flamme d'une bougie, elle ferme ses portes, épuisée par les ans et les visiteurs.

Depuis, vidée de ses collections, elle est étudiée, protégée mais paraît soudain victime de son grand âge, comme rattrapée par les ans qui l'avaient épargnée tant qu'elle était encore l'écrin de la folie décoratrice de Loti.

Au cours d'une visite commentée de l'exposition de Christelle Plessis, un guide-conférencier vous propose de découvrir la grande dame sans fard, livrant une nouvelle poésie de ce qui a été.

Musée Hèbre à 14h30
Tarifs : 6,10 € - Réduit : 5,60 €
Rens. : Service du patrimoine 05 46 82 91 60

06.avr — CONSTRUCTION
CONTEMPORAINE : LE
CHANTIER DE LA NOUVELLE
CASERNE DES POMPIERS
*Dans le cadre du mois de l'architecture
(voir p.22)*

MOIS DE L'ARCHITECTURE
17
17

Centre de secours – Zone des Pêcheurs d'Islande
- 18h

Nombre limité de personnes
Inscriptions obligatoires

Rens. : Service du patrimoine 05 46 82 91 60



10.avr,
17.mai
et
12.juin — LE THÉÂTRE DE LA
COUPE D'OR

Découvrez, au travers des différentes
strates de son histoire, le théâtre à
l'italienne de La Coupe d'Or, joyau
architectural qui a retrouvé splendeur et
éclat suite à une ambitieuse campagne
de restauration.

Rendez-vous devant le théâtre à 15h30

Nombre limité de personnes

Inscription conseillée

Tarifs : 6,10 € - Réduit : 5,60 €

Rens. : Service du patrimoine 05 46 82 91 60

11.avr — LES CHEMINS DE
L'ECOLE

MOIS DE L'ARCHITECTURE
17
17

*Dans le cadre du mois de l'architecture
(voir p.22)*

Rdv devant l'école Emile Zola - 10h

Tarifs : 6,10 € ; réduit : 5,60 €

Rens. : Service du patrimoine 05 46 82 91 60

11.avr,
10 et
31.mai
et
26.juin — UNIVERS LOTI
(Visite guidée 3D + espace permanent Loti).

Entrez dans la reconstitution virtuelle
de la " Maison monde " de Pierre Loti, et
découvrez la vie de l'écrivain, de l'enfance
jusqu'à son dernier voyage, avec des
collections et des objets exceptionnels.

Musée Hèbre
15h30 (durée 1h30)
Tarifs : 10 € - Réduit : 7 €
Rens. : 05 46 82 91 60

12.avr,
02.mai
et
13.juin — ROCHEFORT, CAPITALE
DES LOISIRS

Aujourd'hui comme hier, le long des cours,
les Rochefortais viennent se divertir :
foires, cinémas, casinos, concerts !

NOUVEAU

Départ Musée Hèbre à 15h30

Tarifs : 6,10 € - Réduit : 5,60 €

Rens. : Service du patrimoine 05 46 82 91 60

18.avr,
24.mai
et
21.juin — AVEC LES DEMOISELLES

Lever de rideaux sur les lieux du tournage...
À partir du film *Les Demoiselles de
Rochefort*, sorti en 1967, ce parcours
propose de découvrir les lieux sources
d'inspiration et de tournage qui ont marqué
le réalisateur Jacques Demy.

Départ Musée Hèbre à 15h30

Tarifs : 6,10 € - Réduit : 5,60 €

Rens. : Service du patrimoine 05 46 82 91 60



— PLANTES ET JARDINS

19.avr À la découverte de l'ancien Jardin du
Roy, du potager, du bassin de l'amiral
et du parc contemporain qui sert d'écrin
à la Corderie Royale, laissez-vous
conter l'histoire des plantes et jardins
historiques de Rochefort.

Départ Potager du Roy à 15h30

Tarifs : 6,10 € - Réduit : 5,60 €

Rens. : Service du patrimoine 05 46 82 91 60

20.avr et 22.juin

NOUVEAU

— SI LOTI M'ÉTAIT CONTÉ

De la rue Saint-Pierre au jardin de la marine, à travers les pages de ses romans ou celles plus intimes de son Journal, un guide et un comédien vous emmènent à la découverte de Pierre Loti, une personnalité aux multiples facettes. Visite à deux voix avec Stéphane Guillet, comédien.

Départ Musée Hèbre à 15h30

Tarifs : 6,10 € - Réduit : 5,60 €

Rens. : Service du patrimoine 05 46 82 91 60

24.avr — LE PORT DE COMMERCE

Développement d'une activité de commerce civil, par la mer, en s'affranchissant du port militaire. Du port marchand au port de commerce, découverte des installations portuaires à Rochefort. Intervention du directeur technique et commercial du port.

Rendez-vous à la Maison du curiste à 15h30

Tarifs : 6,10 € - Réduit : 5,60 €

Rens. : Service du patrimoine 05 46 82 91 60



26.avr, 16.mai et 06.juin

— LES HÔTELS PARTICULIERS À ROCHEFORT AU XVIII^{ème} SIÈCLE

Laissez-vous guider dans le centre-ville afin d'y découvrir les plus remarquables de ces hôtels particuliers. Façades et balcons en fer forgé, cours intérieures et escaliers dérobés... Découvrez l'originalité de l'architecture des hôtels rochefortais.

Départ à 15h30 - Musée Hèbre

Tarifs : 6,10 € - Réduit : 5,60 €

Rens. : Service du patrimoine 05 46 82 91 60

27.avr, 30.mai et 19. juin

— HISTOIRE D'EAU

Découvrez des édifices rochefortais qui ont permis l'alimentation en eau de la ville, depuis ses origines jusqu'à la fin du XIX^e siècle. Entre difficultés d'approvisionnement, inventions, et anecdotes autour de sites étonnants (découverte du bassin de l'amiral ouvert exceptionnellement pour cette visite).

Rendez-vous à la Maison du curiste à 15h30

Tarifs : 6,10 € - Réduit : 5,60 €

Rens. : Service du patrimoine 05 46 82 91 60



— LES CHEMINS DU FER

25.avr, 23.mai et 28.juin

Découvrez un pan méconnu de l'histoire urbaine de Rochefort avec l'aventure et l'épopée du métal dans l'architecture dès le début du 19^{ème} siècle.

Départ Musée Hèbre à 15h30

Tarifs : 6,10 € - Réduit : 5,60 €

Rens. : Service du patrimoine 05 46 82 91 60

08.mai et 05.juin

— LA GRANDE GUERRE À ROCHEFORT : 1914-1918

Grâce aux archives et témoignages, venez découvrir comment Rochefort et ses habitants ont vécu cette guerre dramatique. Un parcours passionnant sur les traces de l'histoire de ces hommes partis sur le front de l'Est et morts au combat. Visite exceptionnelle du cimetière de la Marine.



Départ Office de Tourisme à 15h30

Tarifs : 6,10 € - Réduit : 5,60 €

22.mai et 27.juin — FORTUNES ET DESTINS ROCHEFORTAIS

Du médecin de l'Empereur de Chine au commandant tristement célèbre de la Méduse en passant par le grand Amiral Martin et le philosophe Merleau-Ponty, découvrez leurs demeures dans la ville.

NOUVEAU

Départ Musée Hèbre à 15h30

Tarifs : 6,10 € - Réduit : 5,60 €

Rens. : Service du patrimoine 05 46 82 91 60

24.mai — QUAND LA TERRE ET LES PIERRES DE SAINT-FORT PARLENT

Dans le cadre de la Fête de la Nature du 23 au 27 mai

Devenu un paisible hameau de la commune de Saint-Jean-d'Angle, le village de Saint-Fort cache une histoire haute en couleurs. En compagnie de Christophe Boucher, responsable du programme LPO/objectif nature, et de Frédéric Chasseboeuf, guide-conférencier des villes et pays d'art et d'histoire, partez à la recherche des indices qui vous permettront de vous plonger quelques siècles en arrière et de visualiser ce que furent l'église, le château, puis d'imaginer le paysage de trait de côte les accompagnant. Etonnements garantis!

Rendez-vous impasse de la Tour à Saint-fort à 18h30 - Gratuit

Rens. : Service du patrimoine 05 46 82 91 60

24 et 27.mai — LES TRACES DE L'HISTOIRE DANS LE PAYSAGE

Balade à vélo dans le cadre de la Fête de la Nature du 23 au 27 mai

Embarquez pour une promenade insolite à vélo dans les marais, de la Station de lagunage aux fosses aux mâts de Lupin en passant par Soubise, et partez à la recherche des traces laissées par les hommes au fil du temps.

Rendez-vous à 10h - parking de la Station de lagunage

Retour prévu vers 16h30

Gratuit - Nombre limité de personnes - Inscription obligatoire

Préparez votre pique nique!

Rens. Espace Nature : 05 46 82 12 44

Programme complet des animations proposées :

Espace Nature - Place Colbert - Rochefort

<https://fetedelanature.com/edition-2018>

20.juin — LE QUARTIER DE LA SOUS-PRÉFECTURE

NOUVEAU

Conséquence de la Révolution de 1789, une partie du jardin de Saint-Louis est reconverti en lieu d'habitation. Sous Napoléon III, la sous-préfecture, jusque-là vagabonde, s'y installe. Une nouvelle page de l'histoire s'écrit, avec la naissance d'un quartier bourgeois où la bonne société se presse...

Départ Musée Hèbre à 15h30

Tarifs : 6,10 € - Réduit : 5,60 €

Rens. : Service du patrimoine 05 46 82 91 60

23.juin — VISITE DE L'EXPOSITION LES ARMES RESTAURÉES DE PIERRE LOTI

NOUVEAU

(voir p 15)

En compagnie du commissaire de l'exposition Stéphane Pradines.

Musée Hèbre - 17h

Gratuit

Rens. : 05 46 82 91 60





— LOTI 3D

Inspirée de l'enfance et des nombreux voyages du célèbre marin écrivain, La maison de Pierre Loti en 3D nouvelle version offre aux visiteurs une «immersion» totale dans une atmosphère étonnante.

L'animation proposée par le musée Hèbre est le résultat d'une technologie 3D innovante en temps réel, avec projection en relief sur un écran de 3 mètres.

L'ambiance lumineuse propre à chaque pièce a été entièrement recrée en 3D. Cet outil permet aux guides de déambuler librement dans la maison reconstituée en relief et d'interroger les objets. Afin d'immerger les visiteurs, la diffusion se fait en vidéo projection avec lunettes en relief (stéréoscopie), grâce à une manipulation du guide via une interface tactile.

L'effet de l'image en relief est saisissant et surprenant. La visite est conduite par des guides conférenciers du service patrimoine et des musées de Rochefort. Chaque objet du décor peut être scruté sous tous les angles, avec la possibilité d'appeler des documents complémentaires : archives, photographies...

Musée Hèbre

Jusqu'au 30 avril du mardi au vendredi à 16h - le samedi à 15h et 16h

Du 1er mai au 30 sept mardi/jeudi/vendredi/samedi à 15h et 16h - mercredi à 15h

Tarifs : 8 € - Réduit : 5 € - Durée 45 mn - réservation conseillée - Rens. : 05 46 82 91 60



— LES SOIRÉES CHEZ PIERRE LOTI (3D)

« Mon mal j'enchanter » Cette devise de Pierre Loti (1850-1923) illustre le goût de l'écrivain et officier de marine pour la mise scène et la féerie. Dans les décors de sa maison natale à Rochefort où il assemble une collection éclectique, il organise des fêtes costumées, des réceptions et charme ses invités.

Les musées de Rochefort vous proposent de découvrir l'esprit de ces soirées étonnantes dans sa maison musée reconstituée en 3D.

Visite virtuelle sous la conduite d'un guide guide-conférencier.

Musée Hèbre

Tous les mercredis à 16h

Tarifs : 8 € - Réduit : 5 €

Durée 45 mn -- Nombre limité de personnes - Réservation conseillée

Rens. : 05 46 82 91 60

à partir du
01.juin

NOUVEAU

ADRESSES UTILES

ville-rochefort.fr/culture/equipement

- 1 HÈBRE**
MUSÉE ET SERVICE
DU PATRIMOINE
63-65 avenue de Gaulle
Rochefort
Tél. 05.46.82.91.60

Horaires d'ouverture
Du mardi au samedi : 10h00 - 12h30
et 14h00 - 18h00
Fermé tous les dimanches et lundis
- 2 CONSERVATOIRE DE MUSIQUE
ET DE DANSE**
Clos Saint Maurice - Rue Jean Jaurès
Rochefort
Tél : 05.46.82.67.60
cmd@aggl-rochefortocéan.fr
www.ville-rochefort.fr/culture/equipement/musique

Horaires d'accueil
Lundi / Mardi / Jeudi : 9h30 - 12h
et 15h - 19h30
Mercredi : 9h30 - 12h et 14h - 19h
Vendredi : 9h30 - 12h et 15h - 19h
- 3 LA POUDRIÈRE - SERVICE DES
MUSIQUES ACTUELLES**
Tél : 05.46.82.67.77 / 06.18.86.78.31
lapoudriere@ville-rochefort.fr
www.lapoudriere-rochefort.net

- 4 SERVICE DES ARCHIVES**
Hôtel de Ville
119 rue Pierre Loti
Rochefort
Tél : 05.46.82.65.88
<http://archives.ville-rochefort.fr>

- 5 MÉDIATHÈQUE**
Corderie Royale
Rochefort
Tél : 05.46.82.66.00

Horaires d'ouverture
Espaces Jeunesse / Adulte
Mardi / Jeudi / Vendredi : 13h30 - 18h
Mercredi / Samedi : 10h - 18h
Espace Patrimoine
Mardi / Mercredi / Vendredi / Samedi :
13h30 - 18h
sur rendez-vous au 05.46.82.66.00

Réseau des médiathèques
RochefortOcéan
mediatheques.rochefortocéan.fr

- 6 THÉÂTRE DE LA COUPE D'OR**
Scène conventionnée
101, rue de la République
Rochefort
Tél : 05.46.82.15.15
billetterie@theatre-coupedor.com
www.theatre-coupedor.com



- 7 OFFICE DE TOURISME
COMMUNAUTAIRE**
Avenue Sadi Carnot
Rochefort
Tél. 05.46.99.08.60

- 8 MAISON DU CURISTE**
Esplanade Soumet
Rochefort
Tél. 05.46.87.15.30

- 9 TEMPLE PROTESTANT**
17 rue Jean Jaures
Rochefort

Directeur publication Hervé Blanché
Conception et réalisation : service culture et
communicatin - Hotel de Ville, 119 rue Pierre
Loti, 17300 Rochefort
Impression IRO - Diffusion 5000 exemplaires
Crédits photos :
Simon David - Archives municipales -
Christelle Plessis - Frédéric Chasseboeuf
Camille Gévaudan - Hervé Monjeaud - Virginie
de Galzain - Cie Winterreise - Anthony Arnaud
- Jérémie Jung - Antoine Guilloppé - Jonathan
Garnier

En septembre
à la médiathèque
de Rochefort

