

Cult ROCHEFORT



JANVIER > MARS 2022

Expos
Visites thématiques
Évènements
Jeune Public
Zoom



LES COLLECTIONS PERMANENTES

Les collections du musée Hèbre sont l'illustration d'une grande histoire portuaire, qui a conduit la ville de Rochefort à vivre pendant plus de trois siècles au rythme des destinations lointaines, d'expéditions scientifiques, et de missions militaires menées par les régiments d'infanterie coloniale. Parmi les œuvres évoquant les « Ailleurs », le musée possède une collection évoquant les Kanak de la Grande-Terre, île principale de Nouvelle-Calédonie.

Musée Hèbre
Tarifs : 4 € - Réduit : 2,50 €

SOI, COMME UN AUTRE

> 29 janvier 2022

À l'invitation de Claude Stefani, conservateur du musée Hèbre à Rochefort, l'anthropologue et plasticien Ralf Marsault propose du 7 octobre prochain au 29 janvier 2022 une exposition entrant en dialogue avec l'ensemble des espaces du musée, et qui réunit une soixantaine d'œuvres (photographies, sculptures, céramiques et tissages). Certaines de ces images ont été créées spécialement lors d'une résidence de l'artiste à Rochefort.

Musée Hèbre
Tarifs : 4€ plein tarif - 2,50€ demi-tarif



UNE MAISON POUR TOUS, UNE VILLE POUR CHACUN

DU 18 MARS AU 14 MAI 2022

Cette exposition retrace l'histoire des groupements de maisons individuelles en Nouvelle Aquitaine de 1945 à 2015. Après avoir évoqué la façon dont la puissance publique a pris en compte dans la loi et les expérimentations ce désir de maison des français, l'exposition montre comment on peut les assembler pour les rendre plus performantes, comment les habitants peuvent se regrouper pour participer à la création de leur cadre de vie.

Elle est produite par la Drac Nouvelle Aquitaine et les CAUE – conseil architecture urbanisme et environnement des Deux-Sèvres, de la Charente et de la Charente-Maritime.

*Présentée au Musée Hèbre- Centre d'interprétation de l'architecture et du patrimoine -
Entrée libre*



EXPO «NOTRE MATRIMOINE»

JAN > MARS

Réalisée par Clara Magazine
et l'association Femmes Solidaires.

A travers des biographies, des contextes historiques, des chiffres, des citations, vous rencontrerez trente femmes certes reconnues, mais pas à la juste place qu'elles ont occupée. Homo «sapiennes» artistes, scientifiques, sportives, députées, écrivaines... Ces femmes sont notre matrimoine, l'héritage des femmes.

En lien avec cette exposition, la médiathèque de Rochefort proposera un cycle d'animations sur la thématique des femmes.

Programmation détaillée à retrouver début janvier dans le programme trimestriel du réseau des médiathèques et sur le site internet : <https://mediatheques.agglo-rochefortocéan.fr/>

Médiathèque

Tarifs : 4€ plein tarif – 2,50€ demi-tarif



«QUOI DE NEUF AUX ARCHIVES»

Janvier à mai 2022

Chaque année, le service des Archives Rochefort Océan est heureux de partager avec le plus grand nombre l'enrichissement des fonds conservés.

Au cours de l'année 2021, différents types de documents sont arrivés sous forme de dons ou d'achats.

Nouveautés pas toujours récentes à découvrir absolument !

Lieu : Hall de l'hôtel de Ville

EXPOSITION



© Gaël Le Bihan

MUSÉE HÈBRE
ROCHEFORT

LES VOYAGEUSES PHOTOGRAPHIES ET CRÉATION SONORE GAËL LE BIHAN ET ANTHONY CARCONE JUSQU'AU 15 JANVIER 2022

L'exposition Les Voyageuses de la photographe Gaël Le Bihan nous immerge dans l'univers caché des plantes exotiques importées lors des expéditions maritimes au cours des XVIIIe et XIXe siècles. Accompagnée de la bande son composée par Anthony Carcone, inspirée de récentes recherches en bioacoustique végétale, l'exposition révèle au public un autre regard sur ces plantes exotiques dont certaines appartiennent aujourd'hui à l'environnement urbain de Rochefort.

Présentée au Musée Hèbre
Centre d'interprétation de l'architecture et du patrimoine
Entrée libre
Rens. : 05 46 82 91 60
www.facebook.com/hebre.patrimoine/
<https://www.ville-rochefort.fr/hebre-musee-et-patrimoine>

AUTOUR DE L'EXPOSITION

VISITES COMMENTÉES :

Une histoire botanique à Rochefort

Samedi 15 janvier et vendredi 25 février à 15h

Du jardin botanique au jardin des retours, venez découvrir autour de l'exposition la longue tradition botanique de Rochefort.

NUIT DE LA LECTURE

Lecture musicale sur «Le café : une histoire à dormir debout»

Vendredi 21 janvier à 18h

Découvrez l'histoire du café et comment il fut introduit dans les Antilles françaises en partant du port de Rochefort.

La guide conférencière Maryse Vila Cornellas est accompagnée du musicien Anthony Carcone.

Durée : 1h
Tarif plein : 4€ / tarif réduit : 3€

RENCONTRE

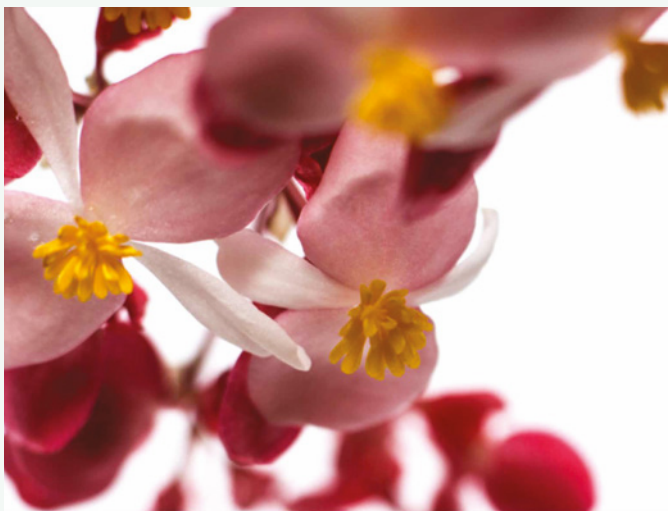
«PAS DUR DE LA FEUILLE !»

Jeudi 10 février à 18h30

Bien qu'intrigant, les travaux scientifiques récents montrent que le son provoque des effets manifestes sur les plantes : accélération de la croissance, de la maturation des fruits, meilleure résistance immunitaire ... Mais comment est-ce possible ? Au cours de cette présentation, nous nous attacherons à illustrer des résultats scientifiques étonnants ainsi qu'à présenter les recherches actuelles visant à comprendre comment les plantes perçoivent le son.

Avec Adelin Barbacci, chercheur au laboratoire CNRS / INRAE des interactions plantes-microorganismes à Toulouse et Frédéric Garcia, chercheur à l'unité INRAE de Mathématiques et Informatique Appliquées de Toulouse.

Tarif plein : 4€ / tarif réduit : 3€



CLÔTURE DE L'EXPOSITION

Départ des Voyageuses

Samedi 5 mars

16h - Approche de l'histoire botanique de Rochefort, par Maryse Vila Cornellas

16h30 - Temps suspendu / les sens en éveil

Performance dansée avec Loona, de la Compagnie O'Tresses sur une bande sonore d'Anthony Carcone

17h - Echange convivial avec les artistes Gaël Le Bihan, photographe, Anthony Carcone, créateur sonore, et Loona, danseuse.

STAGE AVEC GAËL LE BIHAN

«LA NATURE PHOTOGRAPHE»

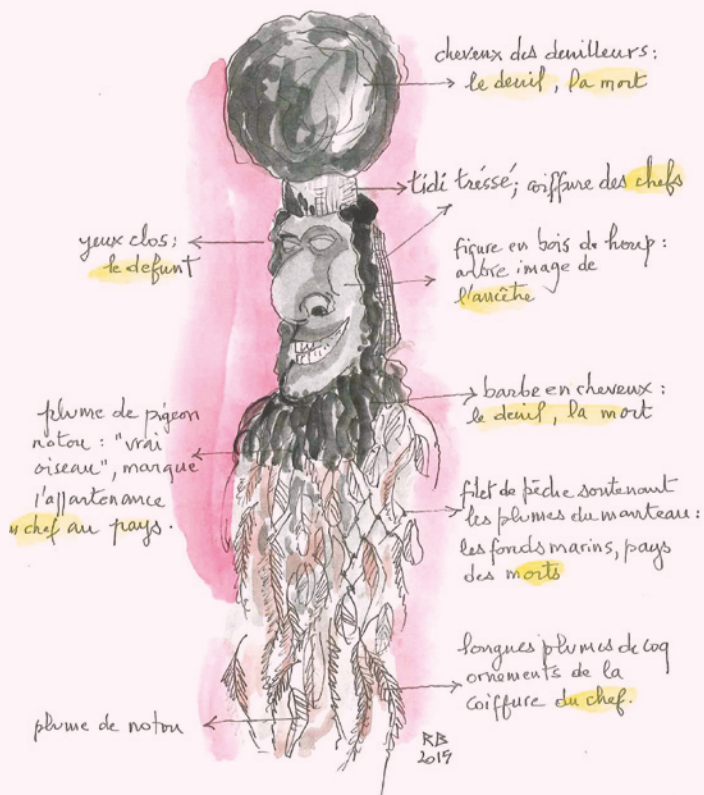
Jeudi 24 et vendredi 25 février

Stage sur 2 séances - 14h-16h30 - 10 places

Après avoir découvert l'exposition «Les Voyageuses», viens créer tes images grâce à la nature observée dans Rochefort et initie-toi aux « ancêtres » de la photographie, l'anthotype et la cyanotype.

Masques obligatoires à partir de 6 ans

Tarifs ateliers : de 2,80€ / 5€ / 9,50€
Places limitées - inscriptions obligatoires
Renseignements et réservation :
musée Hèbre 05 46 82 91 60
Musée Hèbre, 63 avenue De Gaulle, Rochefort



LE SYMBOLISME DU MASQUE

INVENTAIRE DU PATRIMOINE KANAK DISPERSÉ CARNETS DE CROQUIS DE ROGER BOULAY

> DU 27 FEVRIER AU 4 JUIN 2022

Ethnologue spécialiste du Pacifique, Roger Boulay est aujourd'hui l'une des plus importantes personnalités scientifiques oeuvrant à l'étude et la reconnaissance de la culture kanak. Il participe notamment de 2010 à 2013 à une exceptionnelle mission d'Inventaire du Patrimoine Kanak Dispersé (IPKD) dans les musées et collections publiques du monde entier, en étroite collaboration avec Emmanuel Kasarhérou, aujourd'hui président du musée du quai Branly - Jacques Chirac. Dès 2006, le musée Hèbre est la première institution muséale métropolitaine à s'intéresser à la transmission de la culture kanak et à établir une traçabilité des collections présentées.

Ce minutieux travail d'enquête est documenté par plus de 3000 croquis au crayon et aquarelle. À travers un dialogue entre les carnets originaux et des oeuvres de Rochefort et d'autres musées français, l'exposition propose d'entraîner les visiteurs dans « l'aventure de l'inventaire », de manière à en appréhender la réalité concrète et de mettre en lumière les étapes, les acteurs et les enjeux mémoriels de cette mission colossale. Dans un contexte de questionnement sur le statut des collections extra-européennes, ce travail d'inventaire et de valorisation prend tout son sens.

Musée Hèbre

Tarifs : 4€ plein tarif - 2,50€ demi-tarif

PROGRAMMATION EN LIEN AVEC L'EXPOSITION

FLASH « CARNETS KANAK »

Samedi 26 février de 14h à 17h

Samedi 19 mars de 14h à 17h

Une guide-conférencière se tient à disposition du public dans l'exposition « Carnets kanak, voyage en inventaire de Roger Boulay » et dans les collections permanentes kanak du musée pour répondre à toutes vos questions !

(inclus dans le prix du billet d'entrée)

L'ÉPOPÉE DU MASQUE KANAK DE PIERRE LOTI

Jeudi 31 mars à 15h

Présentation par Claude Stéfani, conservateur des musées de Rochefort, des aventures de ce masque offert à Pierre Loti par l'une de ses plus ferventes admiratrices.

Musée Hèbre

Tarifs : 6€ plein tarif - 5,50€ demi-tarif



C zoom



Le détail et l'ambiance

CULT : Les croquis que vous présentez sont ceux des pièces recensées lors de l'Inventaire du Patrimoine Kanak Dispersé (opération IPKD) dans toute l'Europe que vous avez mené sous la direction d'Emmanuel Kasarérhou aujourd'hui à la tête du Musée du Quai Branly – Jacques Chirac. Que ressent-on face à des œuvres aussi rares et parfois inconnues du public ?

Roger Boulay : On ressent surtout le poids de la réflexion à mener sur les cultures kanak. Cet inventaire nous a permis de rassembler un corpus d'environ 6 000 pièces, beaucoup plus important que celui de nos prédécesseurs dans les années 30. Outre ce travail sans équivalent, toute cette richesse nous permet de mieux regarder l'intérêt de la découverte, d'établir des comparaisons, de constater l'influence de l'Histoire, notamment celle de la colonisation.

CULT : Comment avez-vous choisi les pièces que vous avez représentées ?

Roger Boulay : Certaines sont inspirantes par leur puissance, leur qualité...

Il y a aussi les petits détails qui attirent le regard et qui peuvent receler une valeur scientifique. Le but n'est pas de faire des cahiers de croquis mais de constituer une base de données. Celle-ci est considérable mais surtout diverse, des sculptures monumentales aux objets de la vie quotidienne.

CULT : Quelle est la valeur ajoutée d'un croquis par rapport à la photographie ?

Roger Boulay : Pendant qu'Emmanuel Kasarérhou réalisait un gigantesque ensemble de photographies, je me chargeai des croquis. Ils permettent de poser un regard différent et d'exprimer un point de vue complémentaire à celui de la photographie, de restituer l'impression d'une ambiance. Là où la photographie dépend de conditions matérielles comme l'éclairage, le fond..., le croquis permet d'attirer l'attention sur le détail, parfois le détail d'un détail et peut-être de mieux comprendre l'objet.

C jeune public

LES PETITS Z'HÈBRE VACANCES SCOLAIRES D'HIVER

POUR LES 4-6 ANS
VOYAGES, PLANTES ET COULEURS
Mercredis 16
et 23 février

10h30-12h – 8 places
Découvre et amuse-toi dans l'exposition Les Voyageuses, puis colorie des fleurs avec des couleurs surprenantes.



PEINTURE SUR BOIS Mardi 22 février

10h30-12h – 8 places
Après la découverte ludique des écorces aborigènes du musée, apprends à peindre sur bois comme les Aborigènes d'Australie.



P

POUR LES 7-12 ANS ET SI ON PEIGNAIT A L'OEUF ? Jeudi 17 février

14h30-16h – 18 places
Explore le monde des pigments en créant ta propre peinture à l'œuf comme le faisaient les grands peintres d'autrefois.

POUR LES 8-12 ANS STAGE «LA NATURE PHOTOGRAPHE » AVEC GAËL LE BIHAN Jeudi 24 et vendredi 25 février

Stage sur 2 séances – 14h-16h30 - 10 places
Après avoir découvert l'exposition les Voyageuses, viens créer tes images grâce à la nature observée dans Rochefort et initie-toi aux « ancêtres » de la photographie, l'anthotype et la cyanotype.

Tarifs ateliers : de 2,80€ / 5€ / 9,50€

Places limitées – inscriptions obligatoires

Renseignements et réservation :

musée Hèbre 05 46 82 91 60

Musée Hèbre, 63 avenue de Gaulle, Rochefort



C'événements



NUIT DE LA LECTURE 21 et 22 janvier

Pour cette édition de la nuit de la lecture, le réseau des médiathèques vous propose d'embarquer pour un voyage musical inattendu et éclectique. Venez-vous initier à une multitude d'activités (ateliers de fabrication d'instruments, quizz, concerts, concours d'Air guitar... sans oublier la scène ouverte aux futurs talents) ! Un concert acoustique reprenant les standards de la légende grunge Nirvana sera également proposé.

Alors le temps de quelques heures, débranchez les ordinateurs et branchez les guitares !

Programmation détaillée à retrouver début janvier dans le programme trimestriel du réseau des médiathèques et sur le site internet : mediatheques.agglo-rochefortcocean.fr

NUIT DES CONSERVATOIRES

9^{ème} édition - « Jazz à tous les étages »

28 janvier

Déambulations et concert professionnel

La Nuit des Conservatoires est une manifestation nationale qui célèbre la créativité, la diversité et le dynamisme de tous les établissements publics ou associatifs qui ont pour missions de sensibiliser et former les amateurs et professionnels, de diffuser le spectacle vivant et de soutenir toutes les pratiques artistiques dans le domaine de la musique, de la danse, du théâtre ou des arts plastiques.

Au programme de 17h à 22h :

Déambulations et ateliers

Sur réservation - gratuit

Horaires 18h00 - 18h30 - 19h00

Concert professionnel

Bénédicte OUDIN et Pascal COMBEAU proposent un duo piano et contrebasse où l'énergie et la complicité sont de mise. Ils vous embarqueront pour un voyage jazzistique coloré.

*21h00 - Auditorium - Payant **

Mais aussi : la Rock School - Electro School accueille Kaz HAWKINS (Blues Folk), Die Morg (Tribute Nirvana) et Black Kazanova (DJ Afro House) pour des ateliers découvertes ouvert de 18h à 20h.

Programme détaillé et réservations à partir du 10 janvier 2022

Conservatoire Michel Legrand

**Tarifs : gratuit pour les élèves du CMD et - de 18 ans*

5€ adhérents APEEC / 8€ tout public

Sur réservation :

cmd@agglo-rochefortcocean.fr ou 05.46.82.67.60

Pass sanitaire requis à partir de 12 ans (selon conditions en vigueur)

Org. : Conservatoire Michel Legrand et APEEC

MOIS DE L'ARCHITECTURE ET DU CADRE DE VIE AVRIL 2022

Tout au long du mois d'avril, le Mois de l'architecture et du cadre de vie en Charente-Maritime propose de nombreux événements qui invitent à découvrir, comprendre, échanger et partager autour des réalisations architecturales ou paysagères et des projets urbains qui font l'actualité de notre territoire.

Programme détaillé à venir.



LES FEMMES À L'HONNEUR MARS 2022

En ce mois de mars, les femmes seront mises à l'honneur à Hèbre, musée et patrimoine.

Qu'elles soient artistes, ou architectes, timides ou téméraires, venez découvrir ces portraits de femmes qui, à leur façon, ont contribué à l'histoire de Rochefort.

EN MARS

Tous les mercredis et le samedi 12

Mercredi 2 mars :

Louise Michel et ses compagnes insurgées de la Commune

Le 10 août 1873, Louise Michel, égérie de la Révolution sociale durant la Commune de Paris, embarqua dans la rade de l'île d'Aix à destination de la Nouvelle-Calédonie où elle était condamnée à la déportation avec 20 autres femmes et 88 hommes. Qui étaient ces femmes et quel fut leur sort dans cette île lointaine ?

**En partenariat avec la Société
de Géographie**

Visite assurée par Alain Dalançon, vice-président de la Société de Géographie de Rochefort



Rdv à 15h30 à la Vieille Paroisse,
avenue Rochambeau - Gratuit

Mercredi 9 mars :

Élisabeth Rodanet (1810-1875), fondatrice du premier atelier de photographie à Rochefort

En partenariat avec les archives Rochefort Océan

A la pointe des nouvelles techniques, Élisabeth Rodanet exerce son activité de photographe entre 1847 et 1863. L'étude de différentes sources d'archives révèle le parcours singulier d'une femme du 19^{ème} siècle... C'est aussi l'histoire des prémices de la photographie et en filigrane de la vie à Rochefort qui vous sera présenté.

Conférence donnée par Nathalie Dubois, responsable du service des archives

Rdv à 18h au Musée Hèbre - Gratuit

Samedi 12 mars :

Les femmes artistes dans l'art aborigène

Le rôle de la femme aborigène est essentiel pour la transmission des traditions et des rites de ce peuple. Partez à la découverte de celles qui ont fait de cet art sacré un incontournable de ces dernières décennies.

Visite assurée par Kevin Pearson, guide-conférencier

Rdv à 15h30 au Musée Hèbre
tarifs 6€ /5.50€



Mercredi 16 mars :

Les femmes bâtisseuses

Ici, les activités liées à l'arsenal maritime mettent automatiquement en avant la population masculine. Pourtant, Rochefort doit plus qu'il n'y paraît aux femmes. Quelques hôtels particuliers, dont la construction a été longtemps attribuée à tort à des officiers supérieurs, témoignent avec éclat d'un pan de l'histoire de la ville resté longtemps ignoré, car certaines femmes ont bel et bien bâti, elles aussi !

Visite assurée par Frédéric Chasseboeuf, guide-conférencier

Rdv à 15h30 au Musée Hèbre
tarifs 6€ /5.50€

Mercredi 23 mars :

Marins et filles du port

Si vous aimez sortir des sentiers battus, venez découvrir le quartier sud de la ville, l'ancien quartier des casernes et « des tapages nocturnes ».

Visite assurée par Maryse Vila-Cornellas, guide-conférencière

**En partenariat avec le Service Historique de la
Défense de Rochefort**



Rdv à 15h30 au SHD, rue du port
tarifs 6€ /5.50€

Mercredi 30 mars :

Portrait de Madame de ... , par Georges Rouget, 1847

Serait-ce, comme on le croit, la célèbre aventurière Lola Montès ? Venez découvrir dans la galerie de peinture du musée Hèbre, le portrait et le destin de cette femme libre et flamboyante, irlandaise de naissance, danseuse espagnole ou duchesse de Lansfeld « comme il vous plaira ».

Visite assurée par Maryse Vila-Cornellas, guide-conférencière

Rdv à 15h30 au Musée Hèbre
tarifs 6€ /5.50€

Sur inscription - pass sanitaire (selon conditions en vigueur)

C visites thématiques

FLASH MUSÉE

8 jan. de 14h à 17h

5 fév. de 14h à 17h



Faites escale au musée !

Un guide-conférencier vous fera voyager à travers les collections des Ailleurs et l'exceptionnel plan-relief de Rochefort. *(inclus dans le prix du billet d'entrée)*

UNE HISTOIRE BOTANIQUE À ROCHEFORT

15 jan. et 25 fév. à 15h



«Comme le café sorti du jardin botanique de Rochefort, confié aux soins de Desclieux, propagé dans nos colonies y répand ses fruits, source féconde de tant de richesses, l'arbre à pain, aussi sorti de Rochefort... nourrit de ses fruits, couvre de son ombrage de nombreuses populations.»

René-Primevère Lesson

Du jardin botanique au jardin des Retours venez découvrir autour de l'exposition l'histoire botanique de Rochefort.

L'ART ABORIGÈNE

22 jan. et 10 fév. à 15h

À travers la découverte des œuvres aborigènes constituées de peintures sur écorce et sur toile, plongez dans l'univers passionnant des symboles sacrés de la mythologie aborigène ; "le temps du rêve" expliquant les origines de leur monde, de l'Australie et de ses habitants.

LE THÉÂTRE DE LA COUPE D'OR

11 fév. à 16h et 18 mars à 15h

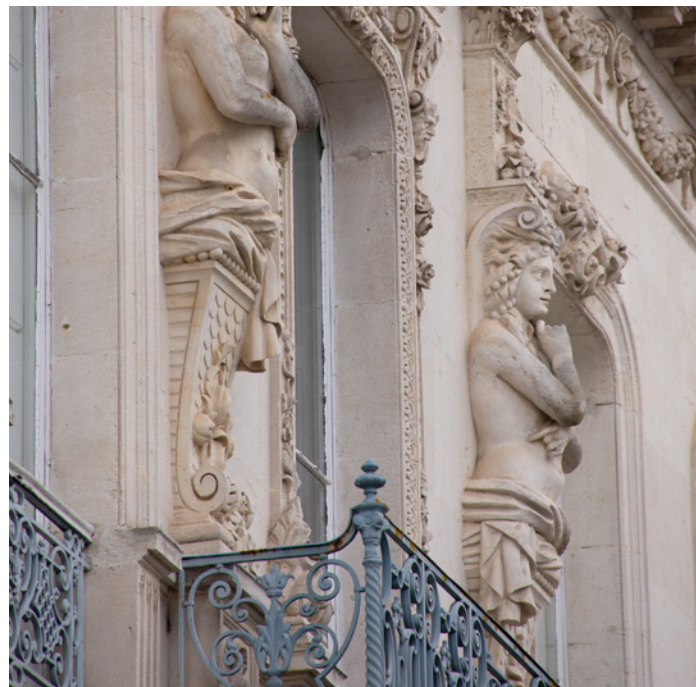


Découvrez décors et architecture de ce surprenant théâtre à l'italienne. Véritable joyau architectural qui a retrouvé splendeur et éclat suite à une ambitieuse campagne de restauration.

SUR LES PAS DES DEMOISELLES

17 fév. à 15h

Lever de rideau sur les différents lieux de tournage du film «Les Demoiselles de Rochefort» réalisé par Jacques Demy l'été 1966, transformant ainsi la ville en studio à ciel ouvert.



LES HÔTELS PARTICULIERS ROCHEFORTAIS

19 fév. à 15h et 24 mars à 15h

Ostentatoires ou sobres les façades des hôtels particuliers de Rochefort révèlent une série de spécificités architecturales qui témoignent de la vie d'une société aristocratique liée à la Marine et à la conquête des mers.

EMBARQUEZ AVEC LE COMMANDANT LATOUCHE-TRÉVILLE

22 fév. et 22 mars à 15h

Tel Latouche-Tréville commandant de L'Hermione, partez à la découverte des lieux emblématiques qui permettaient autrefois d'assurer les préparatifs du voyage (fonderies, magasin aux vivres, corderie ...).

Départ depuis la cour d'honneur de son hôtel particulier.

DES ROCHEFORTAIS AU BOUT DU MONDE 24 fév. à 15h

Au XIXe siècle et au début du XXe siècle, des Rochefortais célèbres ont participé à des voyages d'exploration (frères Lesson ou Trivier), liés à la conquête (Bellot ou Renault) ou encore à l'administration coloniale (Sylvestre, Hazard...). Découvrez les objets collectés, témoins de ces continents étrangers que sont l'Afrique, l'Asie et l'Océanie.

ARCHITECTURE POUR PRIER 1^{er} mars à 15h



Ce n'est que tardivement que Rochefort voit un édifice religieux remarquable se construire au coeur de la cité : découvrez cette histoire à travers la visite de l'église Saint-Louis, rare témoignage de l'architecture néo-classique du département, puis visite du temple de Rochefort qui finalise un parcours riche et passionnant.

LES FONDATEURS DE ROCHEFORT : COLBERT ET BÉGON

3 mars à 15h

HISTOIRE D'EAU

8 mars à 15h



Découvrez les édifices rochefortais qui ont permis l'alimentation en eau de la ville, depuis ses origines jusqu'à la fin du XIXe siècle. Deux siècles de recherches pour aboutir à la découverte de l'eau thermale.

ROCHEFORT SE DÉVOILE

Jeudi 10 mars à 15h

29 mars à 15h

Partez à la découverte des grands temps de l'histoire de Rochefort. Urbanisme, architecture, grands hommes et événements vous seront contés lors de cette visite.

Durée des visites thématiques : 1h30

Plein tarif : 6€ - réduit 5,50€

À C autour de Pierre Loti



MAISON
PIERRE LOTI

À découvrir
web série sur le chantier
de la Maison de Pierre Loti
www.youtube.com

© Agence Coup d'Éclair



LOTI, Le voyage rêvé (visite-guidée en 3D)

Mardi / jeudi / vendredi à 15h
Samedi à 15h et 16h

Plein tarif : 8,50€ - Réduit : 6€

LES SOIRÉES CHEZ PIERRE LOTI (Visite-guidée en 3D)

Tous les mercredis à 15h (sauf le 26/01 et le 16/02)

Plein tarif : 8,50€ - Réduit : 6€

UNIVERS LOTI (Visite guidée en 3D + espace permanent Pierre Loti)

Mercredis 26 janvier, 16 février à 15h

Plein tarif : 10,50€ - réduit 8,50€

PIERRE LOTI, VOYAGES DANS LA VILLE

Mardi 15 mars à 15h

De Julien Viaud à Pierre Loti, découvrez les lieux rochefortais (collège, temple...) qui ont marqué le célèbre écrivain de son enfance aux premiers voyages.

Plein tarif : 6€ - réduit 5,50€



